



## CHIA LAGUNA HOTEL VILLAGE

**SARDEGNA**

**Italia**

**TESTATO PER TE DA**



(Verifica nel rispetto dei requisiti certificazione ISO 9001 di qualità)

---

**Ultimo aggiornamento scheda 2025**



**CHIA LAGUNA HOTEL VILLAGE - SARDEGNA**  
TESTATO E AGGIORNATO DA [HANDY SUPERABILE](http://www.handysuperabile.org) NEL 2025  
Tel. 3498505727 – [www.handysuperabile.org](http://www.handysuperabile.org) – [info@handysuperabile.org](mailto:info@handysuperabile.org)

# SCHEDA STRUTTURA RICETTIVA

## Finalità della scheda

La presente scheda ha l'obiettivo di fornire informazioni attendibili sull'accessibilità della struttura, a supporto di una scelta consapevole da parte dell'ospite.

Non costituisce certificazione di totale assenza di barriere, in quanto le valutazioni devono sempre essere rapportate alle esigenze individuali.

## Metodo di verifica

Le informazioni riportate derivano da una verifica effettuata in loco e descrivono lo stato dell'accessibilità rilevato alla data indicata in calce alla scheda.

## Aggiornamenti e conferme

Nel tempo, alcune caratteristiche, servizi o attrezzature della struttura possono subire variazioni.

Per questo motivo, in fase di prenotazione, è sempre consigliato richiedere conferma delle specifiche esigenze di accessibilità.

## Servizi del Tour Operator

Per quanto riguarda i servizi alberghieri, le attrezzature, i trasferimenti, le escursioni ed eventuali servizi particolari, fa riferimento quanto riportato nella scheda ufficiale della struttura e nel catalogo del Tour Operator, nonché quanto comunicato dall'agenzia in fase di prenotazione.

Eventuali servizi aggiuntivi o personalizzati possono essere soggetti a supplemento.

## Diritti d'autore

**Tutti i testi, le informazioni e le immagini fotografiche contenute nella presente scheda sono di proprietà di Handy Superabile.**

**È vietata la riproduzione, anche parziale, senza l'esplicito consenso dell'autore.**

---

Associazione di promozione speciale 'Handy Superabile'

Sede legale: Via Isola dello Sparviero n. 2 – Follonica (Grosseto)

cell. 3498505727- Website: [www.handysuperabile.org](http://www.handysuperabile.org) – E-mail: [info@handysuperabile.org](mailto:info@handysuperabile.org)



**CHIA LAGUNA HOTEL VILLAGE - SARDEGNA**  
TESTATO E AGGIORNATO DA [HANDY SUPERABILE](http://www.handysuperabile.org) NEL 2025  
Tel. 3498505727 – [www.handysuperabile.org](http://www.handysuperabile.org) – [info@handysuperabile.org](mailto:info@handysuperabile.org)

# SCHEDA STRUTTURA RICETTIVA

## Contents

INFORMAZIONI GENERALI.....	5
BREVE DESCRIZIONE DELLE FACILITAZIONI PER TIPOLOGIA DI BISOGNI SPECIALI .....	7
ARRIVO ALLA STRUTTURA.....	8
COME RAGGIUNGERE LA STRUTTURA.....	8
IN AUTO.....	8
PERCORSO DAL PARCHEGGIO PRIVATO/PUBBLICO ALL'INGRESSO.....	11
INGRESSO STRUTTURA.....	12
HALL – RECEPTION.....	13
CAMERA.....	15
Camere/appartamenti adattati per gli ospiti con mobilità ridotta.....	15
Servizi igienici nella camera degli ospiti con mobilità ridotta.....	17
BAR E RISTORANTI.....	20
BAR VILLAGE (CHIA VILLAGE).....	20
BAR DELLA PIAZZA ULIVI (CHIA VILLAGE).....	21
BAR BOLLICINE (CONRAD CHIA LAGUNA).....	22
BAR BIOQUAN (CONRAD CHIA LAGUNA).....	23
BAR IL CANNETO (BAIA DI CHIA RESORT SARDEGNA CURIO).....	24
BAR FLOW LOUNGE BAR (BAIA DI CHIA RESORT SARDEGNA CURIO).....	25
BAR LE DUNE (SPIAGGIA).....	26
BAR CHIOSCO SPIAGGIA.....	27
RISTORANTE MEZZE (CHIA VILLAGE).....	28
RISTORANTE DOMUS E BAMBINI (CHIA VILLAGE).....	30
RISTORANTE LA TORRE (CHIA VILLAGE).....	33
PIZZERIA (CHIA VILLAGE).....	35
RISTORANTE LA TERRAZZA (CONRAD CHIA LAGUNA).....	38
RISTORANTE SA MESA (CONRAD CHIA LAGUNA).....	40

RISTORANTE GINEPRO (BAIA DI CHIA RESORT SARDINIA CURIO).....	43
RISTORANTE PA.NI.NO (BAIA DI CHIA RESORT DARDINIA CURIO) .....	45
RISTORANTE LE DUNE.....	48
PERCORSI INTERNI E SERVIZI COMUNI.....	51
Percorsi interni .....	51
Servizi igienici comuni nei pressi del CHIA VILLAGE (vicino Hall e Reception).....	55
Servizi igienici comuni nei pressi del CHIA VILLAGE (Ristorante Mezze) .....	57
Servizi igienici comuni nei pressi del CONRAD CHIA LAGUNA (vicino a Hall, Bar Bollicine e Ristorante terrazza).....	58
Servizi igienici comuni nei pressi del CONRAD CHIA LAGUNA (piscina bioquan) .....	60
Servizi igienici comuni nei pressi di CONRAD CHIA LAGUNA (Ristorante Sa Mesa) ...	61
Servizi igienici comuni nei pressi del CONRAD CHIA LAGUNA (nella SPA) .....	63
Servizi igienici comuni nei pressi del BAIA DI CHIA RESORT SARDINIA CURCIO ( Bar Canneto) .....	64
Servizi igienici comuni nei pressi del BAIA DI CHIA RESORT SARDINIA CURCIO (nella Lounge).....	66
Servizi igienici comuni nei pressi del Ristorante Le Dune e spiaggia .....	67
Servizi igienici comuni presso Ristorante PA.NI.NO .....	69
PISCINE .....	71
SPIAGGIA.....	78
ATTIVITÀ SPORTIVE/RICREATIVE E MINICLUB .....	82
Attività sportive.....	82
Palestra/Fitness .....	83
Miniclub/kids club/area giochi.....	85
Teatro e centro congressi.....	89
Centro benessere - Spa .....	91
STUDI MEDICI/STRUTTURE SANITARIE .....	94
Ospedali nei pressi della struttura.....	94
Eventuali strutture per la dialisi .....	94
Altre strutture sanitarie.....	94

## INFORMAZIONI GENERALI

### Nome struttura ricettiva

Chia Laguna Hotel Village

### Tipologia

Hotel/albergo/villaggio

### Indirizzo

Viale Belvedere

### Città/località

### Regione

### Stato

09010 Domus de Maria (CA)

Sardegna

Italia

### Contatti (telefono e email)

Telefono 0039 011 19690202

### Sito web

<https://www.alpitour.it/vacanze/italia/sardegna/citta-metropolitana-cagliari/chia/seaclub-chia-laguna-hotel-village>

### Breve descrizione

Il Chia Laguna Resort si trova in un angolo di paradiso, nel sud della Sardegna. Circondata da un mare cristallino, la baia e la laguna di Chia creano un panorama perfetto, completato dagli aromi e dalla bellezza della macchia mediterranea. Il Resort è composta da tre strutture:

**HOTEL VILLAGE:** nel cuore del resort, fra i colori dei giardini mediterranei e al centro di tutti i servizi, perfetto per una vacanza con tutta la famiglia e gli amici a quattro zampe: per scoprire il mare e la natura e vivere insieme momenti indimenticabili.

**CONRAD CHIA LAGUNA:** Pensato per le coppie e le famiglie che desiderano farsi ispirare dall'ospitalità di eccellenza sul mare più bello della Sardegna, accoglie i suoi ospiti con esperienze esclusive fuori dall'ordinario, create per farvi vivere momenti unici, da ricordare per sempre.

**BAIA CHIA RESORT SARDINIA CURIO COLLECTION BY HILTON:** In una posizione spettacolare, fra il profumo della macchia mediterranea, sul promontorio che domina lo splendore della spiaggia e del golfo. È l'ideale per le coppie, per gli adulti e i ragazzi dai 16 anni, per viaggiatori curiosi che cercano esperienze autentiche a contatto con la natura, anche con gli amici a quattro zampe.



## BREVE DESCRIZIONE DELLE FACILITAZIONI PER TIPOLOGIA DI BISOGNI SPECIALI

	<p><b>DISABILI MOTORI</b></p> <p><b>Possibilità di prenotare mezzo adattato con rampa.</b> Nella camera dell'hotel Village il varco minimo è di 91 cm. Il percorso dalle camere alle aree comuni principali (ingresso, ristorante, piscina) non supera i 150 m, in piano o con rampe (può essere necessario l'aiuto di un accompagnatore). Per raggiungere la spiaggia si deve percorrere un tratto di ca. 800 m con più dislivelli (si consiglia l'utilizzo dell'auto perché il trenino del villaggio NON è dotato di rampe e l'aiuto di un accompagnatore). In spiaggia NON è disponibile una sedia anfibia JOB per facilitare il camminamento sulla sabbia e la balneazione ma si può richiedere a noleggio all'associazione Handy Superabile.</p>
	<p><b>NON VEDENTI &amp; IPOVEDENTI</b></p> <p><b>Per il cane guida si deve inoltrare richiesta in fase di prenotazione al tour operator.</b> Nei vari percorsi interni non sono presenti segnali tattili (sistema loges o vettore, e con diversi colori in prossimità di cambio direzione o per scalini e rampe) per facilitare l'orientamento dei clienti non vedenti e/o ipovedenti.</p> <p>Alla reception non sono presenti pannelli tattili o in braille per non vedenti, mentre le tastiere dell'ascensore sono in rilievo ed in braille. In camera NON è presente un avvisatore acustico per allarme antincendio. Ai ristoranti non è disponibile una carta menù in braille ma il personale è disponibile a servire al tavolo le pietanze.</p>
	<p><b>SORDI &amp; IPOACUSICI</b></p> <p>Alla reception e nelle aree comuni sono presenti pannelli informativi per non udenti, mentre nelle zone interne sono presenti cartelli direzionali che indicano i percorsi verso le zone comuni. In camera NON è presente un avvisatore ottico per l'allarme antincendio. Manca un telefono DTS in camera.</p>
	<p><b>PERSONE DIALIZZATE</b></p> <p><b>Guardia turistica di Pula:</b> via Porrino snc 09010 Pula (CA) tel. 070 9209894;  <b>Guardia turistica di Teulada</b> vico Marconi 9 09019 Teulada (CA) tel. 070 9270087</p>
	<p><b>PERSONE CON INTOLLERANZE &amp; ALLERGIE ALIMENTARI</b></p> <p>Si consiglia di comunicare tempestivamente alla direzione del villaggio le proprie problematiche (in quanto, potrebbe risultare difficile la pronta reperibilità di certi alimenti specifici (Handy Superabile e Alpitourworld non possono tuttavia garantire la non contaminazione).</p>
	<p><b>FAMIGLIE CON BAMBINI</b></p> <p>Kids Club <b>11-13 anni</b>, Baby nursery <b>0-2 anni</b>, Mini club <b>3-6 anni con Piscina Bambini</b> per divertirsi insieme agli animatori</p>

## ARRIVO ALLA STRUTTURA

### COME RAGGIUNGERE LA STRUTTURA

#### IN AUTO

##### da nord:

Si consiglia di raggiungere Cagliari attraverso la statale 131 Carlo Felice e proseguire per la SS 195 che parte dal porto (nella via Roma) e corre lungo il mare, toccando tutte le località della costa di sud occidentale della Sardegna. Dopo circa 43 km trovate il bivio per Chia: è l'innesto della SS 19 che prosegue verso il Chia Laguna Resort e le splendide spiagge di Chia.

##### da sud:

Per raggiungere la località turistica di Chia partendo da Cagliari si deve percorrere la SS 195 che parte dal porto (nella via Roma) e corre lungo il mare, toccando tutte le località della costa di sud occidentale della Sardegna. Dopo circa 43 km trovate il bivio per Chia: è l'innesto della SS 19 che prosegue verso il Chia Laguna Resort e le splendide spiagge di Chia.

#### IN AEREO

#### Servizio di assistenza per persone con disabilità

SI

#### Imbarco/sbarco del passeggero con mobilità ridotta

- Con sedia di cortesia e ambulift/finger (corridoio mobile che collega il gate con l'aereo)

#### Presenti ascensori

SI, di vari tipi, ben segnalati e dotati di tastiera in braille sia all'interno che all'esterno e di segnale acustico di raggiungimento del piano. Le dimensioni sono tali da consentire l'accesso anche alle carrozzine più ingombranti.



## Percorsi tattili per ciechi e ipovedenti

SI, all'interno. All'esterno non sono presenti sistemi per l'orientamento della clientela con disabilità.



## Presente un locale wc accessibile con maniglie di sostegno

SI



<b>IN NAVE/TRAGHETTO</b>
Distanza dal Porto di Cagliari circa 50 km Distanza dal Porto di Olbia circa 285 km
<b>Servizio di assistenza e imbarco/sbarco per persone con disabilità</b>
I passeggeri che necessitano di cure e/o assistenza per l'imbarco (persone con difficoltà motorie, ecc., sia automunite che a piedi) dovranno comunicarlo in fase di prenotazione, anche per conoscere la disponibilità di idonee sistemazioni e/o facilità di accesso a bordo. Inoltre sono tenute a presentarsi all'imbarco almeno con due ore di anticipo evidenziando detta necessità al personale di banchina e/o al personale di bordo al fine di consentire l'imbarco dell'autovettura in prossimità di idonei accessi alla nave e l'eventuale assistenza durante le operazioni di imbarco e sbarco.
<b>Imbarco/sbarco del passeggero con mobilità ridotta</b> Con elevatore fino alla propria auto
<b>Presenza di cabine spaziose con servizi igienico attrezzati</b>
SI ciascuna compagnia è in possesso di vettori con cabine attrezzate, assistenza personalizzata, servizi, guide, ascensori e spazi agevoli per chiunque
<b>TRASFERIMENTI</b>
<b>Durata del trasferimento, in auto/bus dall'aeroporto</b>
Circa 60 minuti, 55 km di distanza
<b>Mezzi utilizzati per trasferimento di persone con mobilità ridotta</b>
Tutti i mezzi utilizzati per il trasporto collettivo non sono attrezzati per accogliere clienti in carrozzina.
<b>E' possibile richiedere o noleggiare all'atto della prenotazione, un trasferimento con mezzo privato</b>
SI, è possibile richiedere al T.O., un trasferimento privato con taxi non adattato oppure richiedere eventuale disponibilità di un mezzo dotato di comandi a mano (richiesto un supplemento).



<b>PERCORSO DAL PARCHEGGIO PRIVATO/PUBBLICO ALL'INGRESSO</b>
--

<b>Parcheggio privato</b>
---------------------------

NO
----

<b>Parcheggio pubblico nelle vicinanze</b>
--

SI
----

<b>Tipologia di pavimentazione del parcheggio pubblico</b>
--

Ghiaia, piastrelle e asfalto
------------------------------

<b>Presenza di posto auto riservato a persone con disabilità nel parcheggio pubblico</b>
--

NO
----

<b>Percorso dal parcheggio all'ingresso</b>
---

Su più dislivelli
-------------------

<b>Distanza dal parcheggio all'ingresso</b>
---

Metri 50/150
--------------



## INGRESSO STRUTTURA

Ingresso accessibile principale o secondario

secondario

Modalità di accesso alla struttura

n. 5 gradini H= 18 cm superabili con **unica rampa a sinistra** lunghezza cm 630 larghezza cm 143 pendenza 8%. No corrimano



**Tipologia della porta di ingresso**

automatica

**Larghezza utile porta/varco d'ingresso**

- Dalla rampa voltando a destra si trova sulla sinistra porta laterale scorrevole 90 cm
- Porta principale scorrevole superiore a 90 cm
- All'ingresso della porta si trova una breve rampa di lunghezza 30 cm e pendenza del 10%

**Indicatori e mappe tattili**

NO

**HALL – RECEPTION****Hall raggiungibile**

In piano

**Altezza banco di ricevimento**

106 cm. Presente tavolo con altezza accostamento carrozzina di 60 cm

**Altezza banco noleggio auto ed escursioni**

106 cm

**Personale multilingue**

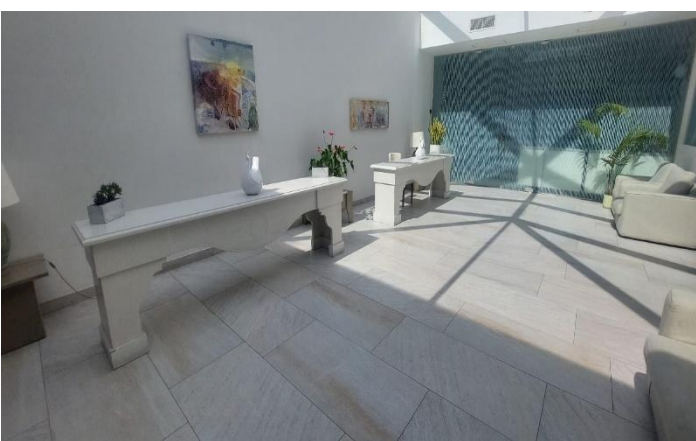
SI

**Tipologia di materiale informativo**

Brochure e cartine

## E' prevista assistenza iniziale ai visitatori con disabilità

- con giro di orientamento della struttura
- con accompagnamento in camera
- con servizio di facchinaggio



## CAMERA

### Descrizione Camere

Num. 240 camere, recentemente rinnovate, dispongono di servizi con asciugacapelli, TV satellitare, aria condizionata, Wi-Fi. A pagamento: consumazioni minibar. Si dividono in: classic room con o senza balcone; garden room al piano terra con piccolo giardino condiviso arredato; superior room con giardino privato; pool room con vista piscina

### Camere attrezzate/fruibili per gli ospiti con mobilità ridotta:

num. 1 doppia situata al piano terra

### Camere/appartamenti adattati per gli ospiti con mobilità ridotta

#### Camera adattata con mobilità ridotta

#### Camera visitata

Numero camera:101, doppia

#### Ubicazione

Piano terra

#### Modalità di accesso alla camera

Attraverso rampa in porfido con pendenza del 8%



#### Larghezza utile porta di ingresso

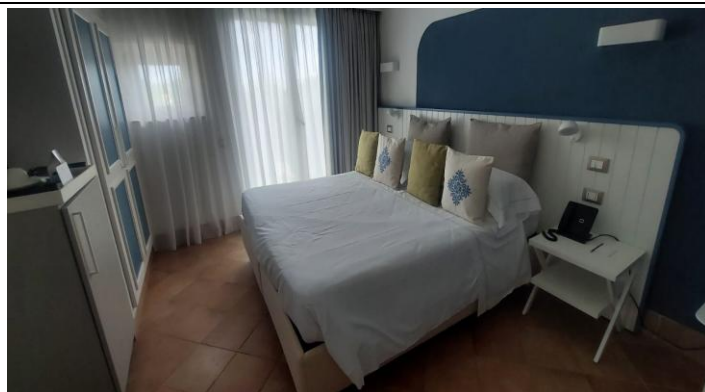
85 cm

#### Apertura porta di ingresso

Verso l'interno

#### Tipologia e altezza del letto

N. 1 letto matrimoniale di altezza 50 con: spazio libero a sinistra di 70 cm, Spazio libero a destra superiore a 90 cm, Spazio libero frontale di 80 cm
<b>Telefono in camera con punto sul tasto 5 per ospiti ipo/non vedenti</b>
NO
<b>Telefono DTS con tastiera e display per ospiti ipo/non udenti</b>
NO
<b>Tipologia dell'armadio</b>
Ad ante
<b>Altezza da terra dell'appendiabiti</b>
148 cm
<b>Spazio libero sottostante la scrivania</b>
110 cm
<b>Comando controllo ambientale temperatura azionabile con telecomando</b>
SI
<b>In camera sono disponibili</b>
Cassaforte, frigobar, bollitore acqua





**Larghezza utile porta ingresso terrazzo/balcone/giardino se presente**

120 cm

**Accesso al terrazzo/balcone/giardino se presente**

tramite scalino H 28 cm e soglia/guida larga 8 cm H 2 cm



**Servizi igienici nella camera degli ospiti con mobilità ridotta**

**Accesso al locale**

In piano

**Larghezza utile porta di ingresso**

88 cm, soglia di 1 cm

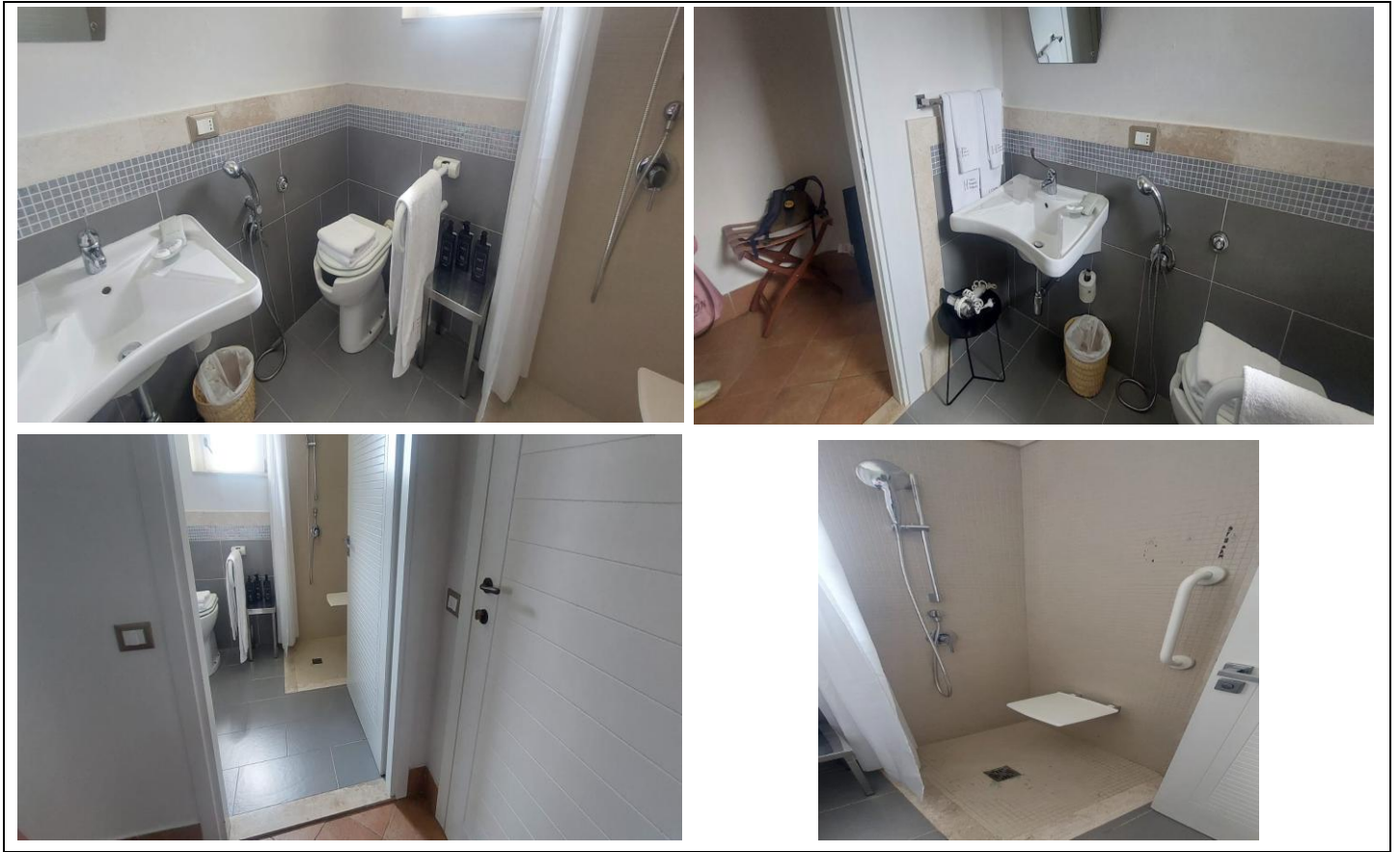
**Tipologia della porta**

Ad anta apribile verso l'interno

**Tipologia della maniglia**

A leva

<b>Altezza WC</b>
50 cm
<b>Sedile WC a parte frontale</b>
aperta (con dente frontale)
<b>Maniglioni di sostegno</b>
a sinistra del wc      reclinabile
<b>Doccetta flessibile a lato del wc</b>
SI
<b>Spazio libero ai lati del wc</b>
a sinistra superiore a 90 cm, a destra 25 cm e frontale 40 cm
<b>Campanello elettrico/telefono a lato wc</b>
campanello a corda
<b>Lavabo con spazio sottostante per accostamento carrozzina</b>
67 cm
<b>Altezza da terra bordo inferiore specchio</b>
132 cm    inclinabile
<b>Disponibile doccia accessibile agli ospiti con mobilità ridotta</b>
SI
<b>Tipologia doccia</b>
A filo pavimento
<b>Sedia doccia</b>
Sedile pieghevole H 60 cm, dimensione seduta 32 x 32 cm
<b>Maniglione di sostegno</b>
SI
<b>Presenza di soffione o saliscendi</b>
saliscendi con punto più basso alto 127 cm
<b>Campanello elettrico/telefono lato doccia</b>
Campanello a corda
<b>Note eventuali</b>
L'asciugacapelli si trova adagiato su un panchetto.



## BAR E RISTORANTI

**Descrizione:** Nel resort ci sono 10 ristoranti e 8 bar, con apertura a discrezione della direzione e gli ospiti possono scegliere ogni sera un ristorante diverso, su prenotazione ed in base a disponibilità

Nell'area Chia Village, sono presenti 5 ristoranti e 2 bar.

Nell'area Conrad Chia Laguna, si trovano 2 ristoranti e 2 bar.

Nell'area Baia di Chia Resort Sardinia Curio, si trovano 2 ristoranti e 2 bar.

Nell'area spiaggia sono presenti 1 ristorante e 2 bar.

### BAR VILLAGE (CHIA VILLAGE)

#### Il locale si trova nei pressi

Della piscina.

#### Modalità di accesso

In piano

#### Pavimentazione

liscia

#### Larghezza utile della porta di ingresso

Varco aperto

#### Altezza del banco ribassato inferiore a 100 cm

Altezza banco 100 cm

#### Tipologia dei tavoli

Supporto centrale

#### Altezza utile sotto il tavolo per accostamento carrozzina

72 cm

#### Note eventuali.

Caffetteria, snack, dolci, bibite e drink



## BAR DELLA PIAZZA ULIVI (CHIA VILLAGE)

Bar della piazza

Il locale si trova nei pressi

della piazza principale.

**Modalità di accesso**

In piano

**Pavimentazione**

liscia

**Larghezza utile della porta di ingresso**

120 cm, con soglia guida H 1.5 cm, larghezza 7 cm

**Scalino battiporta di altezza**

3 cm soglia esterna, 7 cm soglia interna

**Altezza del banco ribassato inferiore a 100 cm**

NO. Altezza banco 115

**Tipologia dei tavoli**

con supporto centrale e tavoli da salotto con divanetti

**Altezza utile sotto il tavolo per accostamento carrozzina**

72 cm



**Note eventuali.**

Caffetteria, snack, dolci, bibite e drink

**BAR BOLLICINE (CONRAD CHIA LAGUNA)**

Il locale si trova nei pressi

della hall e del Ristorante La Terrazza

**Modalità di accesso**

In piano

**Pavimentazione**

Liscia

**Larghezza utile della porta di ingresso**

Superiore a 90 cm

**Altezza del banco ribassato inferiore a 100 cm**

NO. Altezza banco interno ed esterno 120 cm



**Tipologia dei tavoli**

da salotto

**Note eventuali**

Caffetteria, bibite e drink. Servizio al banco e al tavolo

**BAR BIOQUAN (CONRAD CHIA LAGUNA)**

**Il locale si trova nei pressi**

della piscina BIOAQUAN c/o Conrad Chia Laguna

**Modalità di accesso**

In piano

<b>Pavimentazione</b>
liscia
<b>Larghezza utile della porta di ingresso</b>
Varco aperto
<b>Altezza del banco ribassato inferiore a 100 cm</b>
NO. Altezza banco 111 cm
<b>Banco del buffet se presente</b>
alto da terra _____ cm
<b>Tipologia dei tavoli</b>
supporto centrale
<b>Altezza utile sotto il tavolo per accostamento carrozzina</b>
72 cm

<b>BAR IL CANNETO (BAIA DI CHIA RESORT SARDINIA CURIO)</b>
<b>Descrizione:</b> snack, pasti leggeri, insalate, cocktail rinfrescanti, bibite e caffetteria
<b>Il locale si trova nei pressi</b>
Della reception e piscina olimpionica del complesso Baia di chia resort
<b>Modalità di accesso</b>
In piano
<b>Pavimentazione</b>
liscia
<b>Larghezza utile della porta di ingresso</b>

Varco aperto
<b>Altezza del banco ribassato inferiore a 100 cm</b>
NO. Altezza banco 110 cm
<b>Tipologia dei tavoli</b>
supporto centrale
<b>Altezza utile sotto il tavolo per accostamento carrozzina</b>
74 cm



<b>BAR FLOW LOUNGE BAR (BAIA DI CHIA RESORT SARDINIA CURIO)</b>
<b>descrizione</b>
<b>Il locale si trova nei pressi</b>
Della reception del Baia Chia Resort
<b>Modalità di accesso</b>
Attraverso rampa lunghezza 20 cm, pendenza 155
<b>Pavimentazione</b>
liscia
<b>Larghezza utile della porta di ingresso</b>
Varco aperto
<b>Altezza del banco ribassato inferiore a 100 cm</b>
Il bar non ha il banco in vista. Servizio al tavolo con camerieri
<b>Tipologia dei tavoli</b>

## Divani e poltrone



## BAR LE DUNE (SPIAGGIA)

**Descrizione:** caffetteria, bibite, cocktail e drink

**Il locale si trova nei pressi**

Della spiaggia

**Modalità di accesso**

In piano

**Pavimentazione**

liscia

**Larghezza utile della porta di ingresso**

Varco aperto

<b>Altezza del banco ribassato inferiore a 100 cm</b>
NO. Altezza banco 110 cm
<b>Tipologia dei tavoli</b>
da salotto

<b>BAR CHIOSCO SPIAGGIA</b>
<b>Il locale si trova nei pressi</b>
Della spiaggia
<b>Modalità di accesso</b>
In piano
<b>Pavimentazione</b>
Liscia, di legno, irregolare in alcuni tratti
<b>Larghezza utile della porta di ingresso</b>
Presente solo banco
<b>Altezza del banco ribassato inferiore a 100 cm</b>
NO. Altezza banco 102 cm
<b>Tipologia dei tavoli</b>
assenti



### **RISTORANTE MEZZE (CHIA VILLAGE)**

Il ristorante a bordo della grande piscina centrale del resort, fra il verde dei giardini.

È familiare, accogliente, con uno stile informale che fa sentire a casa.

È il locale dove la cena diventa il momento di riunirsi a tavola.

Il buffet del Mezze offre tante pietanze deliziose, ogni giorno diverse, con una speciale attenzione alla tradizione sarda.

Il Ristorante Mezze è aperto anche durante il giorno per il pranzo a bordo piscina, con un menù di piatti freschi, sandwich e insalate sfiziosi, serviti presso il ristorante o comodamente sotto il proprio ombrellone.

#### **Il locale si trova nei pressi**

Della piscina

#### **Modalità di accesso**

In piano attraverso passaggio laterale.

#### **Pavimentazione**

Liscia con blocchi di pietra distanziati.

#### **Larghezza utile della porta di ingresso**


Varco aperto

#### **Ad un cliente con mobilità ridotta e/o non vedente è possibile riservare sempre lo stesso tavolo**

SI

#### **Servizio al tavolo per persone con disabilità**

SI
Tipologia dei tavoli
Supporto centrale
<b>Altezza utile sotto il tavolo per accostamento carrozzina</b>
72 cm
<b>Menù con caratteri large print (ingranditi)</b>
NO
<b>Il ristorante dispone di veranda/dehors esterna</b>
SI
<b>Modalità di accesso alla veranda/dehors esterna se è presente</b>
In piano
<b>Servizi igienici comuni fruibili da un ospite con ridotta mobilità</b>
SI (vedi "servizi igienici accessibili nei percorsi interni e servizi comuni)
<b>INFO PER I PICCOLI OSPITI</b>
<b>Disponibilità di seggioloni per neonati</b>
SI
<b>Area riservata al pranzo per i piccoli ospiti con gli animatori</b>
NO
<b>Servizio di biberoneria</b>
NO





## INFO PER INTOLLERANZE/ALLERGIE ALIMENTARI

### Note eventuali

Il cliente con intolleranze alimentari dovrà segnalare le proprie esigenze, all'atto della prenotazione. Al momento dell'arrivo in hotel, dovrà poi contattare il responsabile della ristorazione per riconfermare le proprie esigenze e ottenere informazioni circa le modalità di preparazione ed erogazione dei pasti” (Handy Superabile e il Tour Operator non possono tuttavia garantire la non contaminazione).

## RISTORANTE DOMUS E BAMBINI (CHIA VILLAGE)

È il ristorante dell'Hotel Village, il principale della struttura, con la sua sala e la sua grande terrazza coperta fra il verde e i fiori dei giardini. È accogliente, familiare e informale, con uno stile che fa sentire a casa fin dal nome: “domus” è la parola che significa casa in latino ed è diventata “domu” nella lingua sarda. Domus offre una colazione ricca e golosa, cene con piatti internazionali e influenze mediterranee e vi fa scoprire sapori antichi e meravigliosi con le serate dedicate alla cucina delle regioni italiane.

### Il locale si trova nei pressi

Della hall

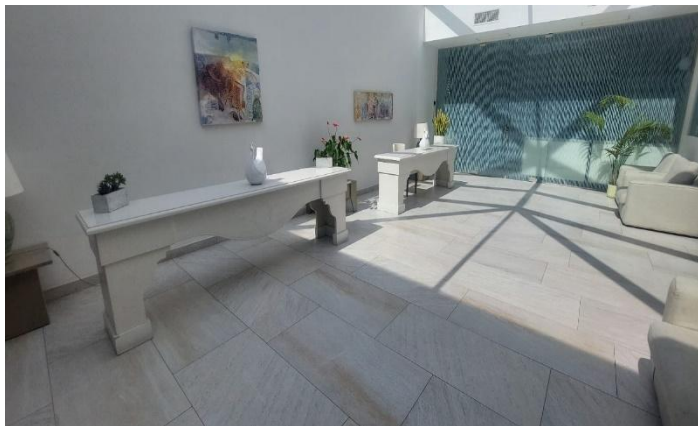
### Ubicazione

Piano terra

<b>Modalità di accesso</b>
In piano
<b>Pavimentazione</b>
liscia
<b>Larghezza utile della porta di ingresso</b>
Superiore a 90 cm, oppure dalla veranda esterna con varco aperto
<b>Altezza del banco ribassato inferiore a 100 cm</b>
SI
<b>Banco del buffet se presente</b>
alto da terra 90 cm
<b>I distributori del caffè e latte, durante la colazione, sono posti ad un'altezza di</b>
Il caffè e latte, durante la colazione, vengono serviti direttamente al tavolo
<b>Ad un cliente con mobilità ridotta e/o non vedente è possibile riservare sempre lo stesso tavolo</b>
SI
<b>Servizio al tavolo per persone con disabilità</b>
SI
<b>Tipologia dei tavoli</b>
Supporto centrale
<b>Altezza utile sotto il tavolo per accostamento carrozzina</b>
71.5 cm
<b>Menù con caratteri large print (ingranditi)</b>
NO
<b>Il ristorante dispone di veranda/dehors esterna</b>
SI
<b>Modalità di accesso alla veranda/dehors esterna se è presente</b>
In piano
<b>Larghezza utile della porta d'ingresso veranda se è presente</b>
Superiore a 90 cm

## Servizi igienici comuni fruibili da un ospite con ridotta mobilità

NO, I più vicini sono all'interno della hall a circa 20 metri  
(vedi "servizi igienici accessibili nei percorsi interni e servizi comuni")



## INFO PER I PICCOLI OSPITI

**Disponibilità di seggioloni per neonati**

SI

**Area riservata al pranzo per i piccoli ospiti con gli animatori**

SI

**Servizio di biberoneria**

SI

## INFO PER INTOLLERANZE/ALLERGIE ALIMENTARI

**Note eventuali**

Il cliente con intolleranze alimentari dovrà segnalare le proprie esigenze, all'atto della prenotazione. Al momento dell'arrivo in hotel, dovrà poi contattare il responsabile della ristorazione per riconfermare le proprie esigenze e ottenere informazioni circa le modalità di preparazione ed erogazione dei pasti” (Handy Superabile e il Tour Operator non possono tuttavia garantire la non contaminazione).

## **RISTORANTE LA TORRE (CHIA VILLAGE)**

**Il locale si trova nei pressi**

Della piazzetta

**Modalità di accesso**

Con

**1° rampa piastrellata** lunghezza cm 173 larghezza cm 170 pendenza 7.6% No corrimano.

**2° rampa in legno** lunghezza cm 208 larghezza cm 200 pendenza 6%, soglia 1 cm.

No corrimano

**Pavimentazione**

liscia

**Larghezza utile della porta di ingresso**

Varco aperto 200 cm

**Scalino battiporta di altezza**

1 cm

**Ad un cliente con mobilità ridotta e/o non vedente è possibile riservare sempre lo stesso tavolo**

SI

**Servizio al tavolo per persone con disabilità**

SI

<b>Tipologia dei tavoli</b>
con supporto centrale
<b>Altezza utile sotto il tavolo per accostamento carrozzina</b>
72 cm
<b>Menù con caratteri large print (ingranditi)</b>
NO
<b>Il ristorante dispone di veranda/dehors esterna</b>
SI
<b>Modalità di accesso alla veranda/dehors esterna se è presente</b>
Attraverso rampa legno (vedi modalità di accesso)
<b>Altezza eventuale soglia/scalino battiporta accesso veranda se è presente</b>
H 1 cm
<b>Larghezza utile della porta d'ingresso veranda se è presente</b>
Varco aperto 200 cm
<b>Servizi igienici comuni fruibili da un ospite con ridotta mobilità</b>
NO. I più vicini si trovano nei pressi della hall. Circa 100 metri (vedi "servizi igienici accessibili nei percorsi interni e servizi comuni)
<b>INFO PER I PICCOLI OSPITI</b>
<b>Disponibilità di seggioloni per neonati</b>
SI
<b>Area riservata al pranzo per i piccoli ospiti con gli animatori</b>
NO



## INFO PER INTOLLERANZE/ALLERGIE ALIMENTARI

### Note eventuali

Il cliente con intolleranze alimentari dovrà segnalare le proprie esigenze, all'atto della prenotazione. Al momento dell'arrivo in hotel, dovrà poi contattare il responsabile della ristorazione per riconfermare le proprie esigenze e ottenere informazioni circa le modalità di preparazione ed erogazione dei pasti” (Handy Superabile e il Tour Operator non possono tuttavia garantire la non contaminazione).

## PIZZERIA (CHIA VILLAGE)

### Il locale si trova nei pressi

Della piazzetta

### Modalità di accesso esterno

con 1°rampa piastrellata lunghezza cm 166 larghezza cm 160 pendenza 5.8 % NO corrimano  
2° rampa in legno lunghezza cm165 larghezza cm 155 pendenza 2.5 % No corrimano

<b>Modalità di accesso interno</b>
In piano
<b>Pavimentazione</b>
Liscia in legno
<b>Larghezza utile della porta di ingresso</b>
Varco aperto 155 cm
<b>Altezza del banco pizza inferiore a 100 cm</b>
NO banco ribassato H banco 115
<b>Ad un cliente con mobilità ridotta e/o non vedente è possibile riservare sempre lo stesso tavolo</b>
SI
<b>Servizio al tavolo per persone con disabilità</b>
NO
<b>Tipologia dei tavoli</b>
Supporto centrale
<b>Altezza utile sotto il tavolo per accostamento carrozzina</b>
72 cm
<b>Menù con caratteri large print (ingranditi)</b>
NO
<b>Il ristorante dispone di veranda/dehors esterna</b>
NO
<b>Modalità di accesso alla veranda/dehors esterna se è presente</b>
Vedi modalità di accesso
<b>Larghezza utile della porta d'ingresso veranda se è presente</b>
Vedi modalità di accesso
<b>Servizi igienici comuni fruibili da un ospite con ridotta mobilità</b>
NO. I più vicini si trovano nei pressi della hall. Circa 100 metri (vedi "servizi igienici accessibili nei percorsi interni e servizi comuni)

**INFO PER I PICCOLI OSPITI**

**Disponibilità di seggioloni per neonati**

SI

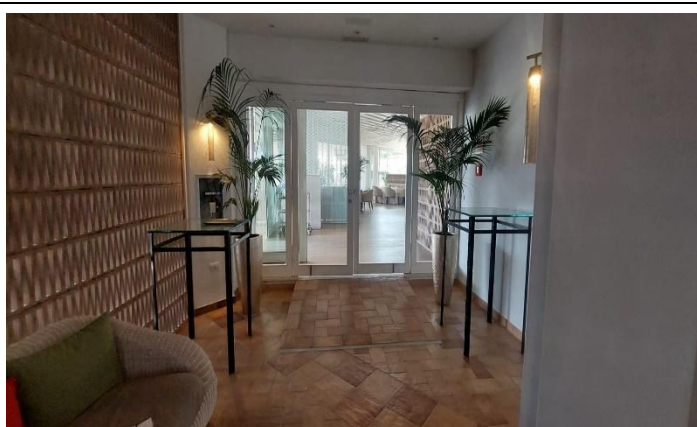
**Area riservata al pranzo per i piccoli ospiti con gli animatori**

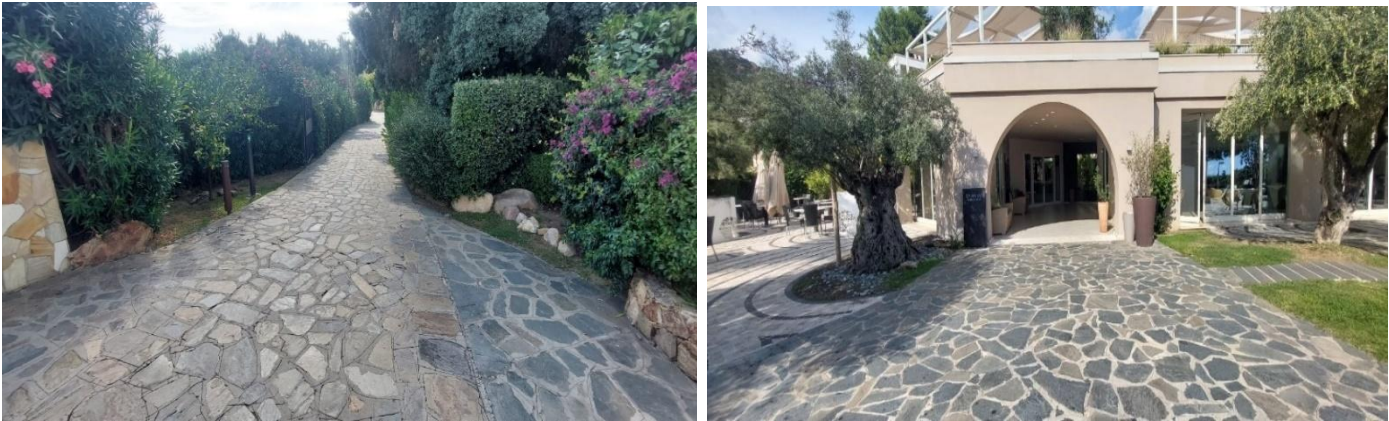
NO



<b>INFO PER INTOLLERANZE/ALLERGIE ALIMENTARI</b>
<b>Note eventuali</b>
Il cliente con intolleranze alimentari dovrà segnalare le proprie esigenze, all'atto della prenotazione. Al momento dell'arrivo in hotel, dovrà poi contattare il responsabile della ristorazione per riconfermare le proprie esigenze e ottenere informazioni circa le modalità di preparazione ed erogazione dei pasti" (Handy Superabile e il Tour Operator non possono tuttavia garantire la non contaminazione).
<b>RISTORANTE LA TERRAZZA (CONRAD CHIA LAGUNA)</b>
<b>Il locale si trova nei pressi</b>
Della hall del Conrad Chia Laguna
<b>Modalità di accesso</b>
Tramite unica rampa lunghezza 150 cm, larghezza superiore a 90 cm, pendenza 4%. No corrimano
<b>Pavimentazione</b>
liscia
<b>Larghezza utile della porta di ingresso</b>
Superiore a 90 cm
<b>Ad un cliente con mobilità ridotta e/o non vedente è possibile riservare sempre lo stesso tavolo</b>
SI
<b>Servizio al tavolo per persone con disabilità</b>
SI
<b>Tipologia dei tavoli</b>
Con supporto centrale
<b>Altezza utile sotto il tavolo per accostamento carrozzina</b>
72 cm
<b>Menù con caratteri large print (ingranditi)</b>
NO
<b>Il ristorante dispone di veranda/dehors esterna</b>

SI
<b>Modalità di accesso alla veranda/dehors esterna se è presente</b>
In piano
<b>Larghezza utile della porta d'ingresso veranda se è presente</b>
Superiore a 90 cm
<b>Servizi igienici comuni fruibili da un ospite con ridotta mobilità</b>
NO. I più vicini sono nella hall. Circa 20 metri (vedi "servizi igienici accessibili nei percorsi interni e servizi comuni")
<b>INFO PER I PICCOLI OSPITI</b>
<b>Disponibilità di seggioloni per neonati</b>
SI
<b>Area riservata al pranzo per i piccoli ospiti con gli animatori</b>
NO



<b>INFO PER INTOLLERANZE/ALLERGIE ALIMENTARI</b>
<b>Note eventuali</b>
Il cliente con intolleranze alimentari dovrà segnalare le proprie esigenze, all'atto della prenotazione. Al momento dell'arrivo in hotel, dovrà poi contattare il responsabile della ristorazione per riconfermare le proprie esigenze e ottenere informazioni circa le modalità di preparazione ed erogazione dei pasti” (Handy Superabile e il Tour Operator non possono tuttavia garantire la non contaminazione).
<b>RISTORANTE SA MESA (CONRAD CHIA LAGUNA)</b>
<b>Il locale si trova nei pressi</b>
Del Conrad Chia Laguna (vicino SPA)
<b>Modalità di accesso</b>
Unica rampa in porfido: lunghezza 30 metri, larghezza sup. a 90 cm, pendenza 12%. No corrimano. All'ingresso esterno gradino di 4 cm

<b>Pavimentazione</b>
rugosa
<b>Larghezza utile della porta di ingresso</b>
120 cm



**Banco del buffet se presente**

Diverse tipologie di altezza da terra: 72,80,90 cm

**I distributori del caffè e latte, durante la colazione, sono posti ad un'altezza di**

120/140

**Ad un cliente con mobilità ridotta e/o non vedente è possibile riservare sempre lo stesso tavolo**

SI

**Servizio al tavolo per persone con disabilità**

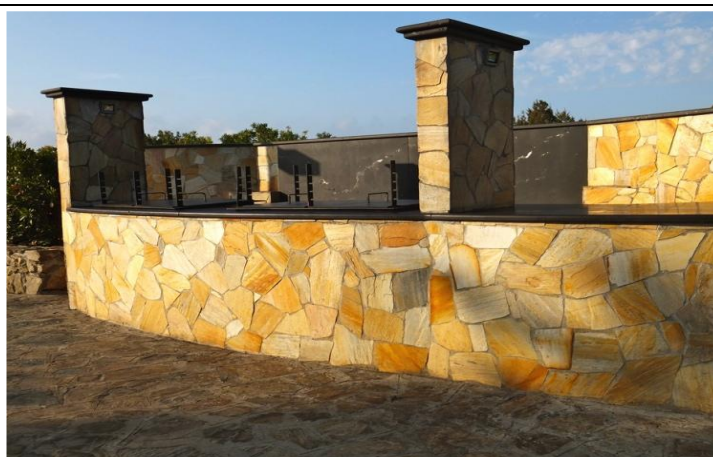
SI


**Tipologia dei tavoli**

Supporto centrale

**E' presente una pizzeria**

SI, all'esterno, in veranda



<b>Altezza utile sotto il tavolo per accostamento carrozzina</b>
72 cm
<b>Menù con caratteri large print (ingranditi)</b>
NO
<b>Il ristorante dispone di veranda/dehors esterna</b>
SI
<b>Modalità di accesso alla veranda/dehors esterna se è presente</b>
In piano dall'esterno. Con gradino soglia di 2 cm circa dall'interno
<b>Larghezza utile della porta d'ingresso veranda se è presente</b>
Cm 120
<b>Servizi igienici comuni fruibili da un ospite con ridotta mobilità</b>
SI (vedi "servizi igienici accessibili nei percorsi interni e servizi comuni)
<b>INFO PER I PICCOLI OSPITI</b>
<b>Disponibilità di seggioloni per neonati</b>
SI
<b>Area riservata al pranzo per i piccoli ospiti con gli animatori</b>
NO


<b>INFO PER INTOLLERANZE/ALLERGIE ALIMENTARI</b>
<b>Note eventuali</b>
Il cliente con intolleranze alimentari dovrà segnalare le proprie esigenze, all'atto della prenotazione. Al momento dell'arrivo in hotel, dovrà poi contattare il responsabile della ristorazione per riconfermare le proprie esigenze e ottenere informazioni circa le modalità di preparazione ed erogazione dei pasti" (Handy Superabile e il Tour Operator non possono tuttavia garantire la non contaminazione).
<b>RISTORANTE GINEPRO (BAIA DI CHIA RESORT SARDINIA CURIO)</b>
<b>Il locale si trova nei pressi</b>
Della hall
<b>Modalità di accesso</b>
Tramite rampa lunghezza circa 15 metri, larghezza superiore a 90 cm, pendenza 8% con scalino altezza 15 cm
<b>Pavimentazione</b>
porfido
<b>Larghezza utile della porta di ingresso</b>
85 cm
<b>Banco del buffet se presente</b>
alto da terra 80/90 cm, circa
<b>Ad un cliente con mobilità ridotta e/o non vedente è possibile riservare sempre lo stesso tavolo</b>
SI
<b>Servizio al tavolo per persone con disabilità</b>
SI
<b>Tipologia dei tavoli</b>
con supporto centrale
<b>Altezza utile sotto il tavolo per accostamento carrozzina</b>
72 cm
<b>Menù con caratteri large print (ingranditi)</b>
NO

<b>Il ristorante dispone di veranda/dehors esterna</b>
SI
<b>Modalità di accesso alla veranda/dehors esterna se è presente</b>
In piano
<b>Larghezza utile della porta d'ingresso veranda se è presente</b>
Superiore a 90 cm
<b>Servizi igienici comuni fruibili da un ospite con ridotta mobilità</b>
NO. I più vicini si trovano nei pressi del bar canneto (vedi descrizione percorsi interni)
<b>INFO PER I PICCOLI OSPITI</b>
<b>Disponibilità di seggioloni per neonati</b>
SI
<b>Area riservata al pranzo per i piccoli ospiti con gli animatori</b>
NO





## INFO PER INTOLLERANZE/ALLERGIE ALIMENTARI

### Note eventuali

Il cliente con intolleranze alimentari dovrà segnalare le proprie esigenze, all'atto della prenotazione. Al momento dell'arrivo in hotel, dovrà poi contattare il responsabile della ristorazione per riconfermare le proprie esigenze e ottenere informazioni circa le modalità di preparazione ed erogazione dei pasti” (Handy Superabile e il Tour Operator non possono tuttavia garantire la non contaminazione).

## RISTORANTE PA.NI.NO (BAIA DI CHIA RESORT DARDINIA CURIO)


### Il locale si trova nei pressi

Ingresso Baia Chia Resort Sardinia Curio

### Modalità di accesso

unica rampa lunghezza 13.8 metri, larghezza 240 cm, pendenza 5.5%



<b>Pavimentazione</b>
liscia
<b>Larghezza utile della porta di ingresso</b>
Superiore a 90 cm
<b>Altezza del banco ribassato inferiore a 100 cm</b>
NO

<b>Ad un cliente con mobilità ridotta e/o non vedente è possibile riservare sempre lo stesso tavolo</b>
SI
<b>Servizio al tavolo per persone con disabilità</b>
SI
<b>Tipologia dei tavoli</b>
con supporto centrale
<b>Altezza utile sotto il tavolo per accostamento carrozzina</b>
72 cm
<b>Menù con caratteri large print (ingranditi)</b>
NO
<b>Il ristorante dispone di veranda/dehors esterna</b>
SI



**Modalità di accesso alla veranda/dehors esterna se è presente**

In piano

**Larghezza utile della porta d'ingresso veranda se è presente**

Superiore a 90 cm

**Servizi igienici comuni fruibili da un ospite con ridotta mobilità**

NO, i più vicini si trovano presso Bar canneto all'interno del Baia Chia Resort Sardinia Curio, circa 200 metri

(vedi "servizi igienici accessibili nei percorsi interni e servizi comuni")

**INFO PER I PICCOLI OSPITI**

**Disponibilità di seggioloni per neonati**

SI

**Area riservata al pranzo per i piccoli ospiti con gli animatori**

NO

**INFO PER INTOLLERANZE/ALLERGIE ALIMENTARI**

**Note eventuali**

Il cliente con intolleranze alimentari dovrà segnalare le proprie esigenze, all'atto della prenotazione. Al momento dell'arrivo in hotel, dovrà poi contattare il responsabile della ristorazione per riconfermare le proprie esigenze e ottenere informazioni circa le modalità di preparazione ed erogazione dei pasti" (Handy Superabile e il Tour Operator non possono tuttavia garantire la non contaminazione).

<b>RISTORANTE LE DUNE</b>
<b>Il locale si trova nei pressi</b>
Della spiaggia
<b>Modalità di accesso</b>
In piano, tramite pratino erboso

<b>Pavimentazione</b>
liscia
<b>Larghezza utile della porta di ingresso</b>
Varco aperto
<b>Altezza del banco reception</b>
110 cm
<b>Ad un cliente con mobilità ridotta e/o non vedente è possibile riservare sempre lo stesso tavolo</b>
SI
<b>Servizio al tavolo per persone con disabilità</b>
SI
<b>Tipologia dei tavoli</b>
con supporto centrale
<b>Altezza utile sotto il tavolo per accostamento carrozzina</b>

72 cm
<b>Menù con caratteri large print (ingranditi)</b>
NO
<b>Il ristorante dispone di veranda/dehors esterna</b>
SI
<b>Modalità di accesso alla veranda/dehors esterna se è presente</b>
In piano
<b>Servizi igienici comuni fruibili da un ospite con ridotta mobilità</b>
SI (vedi "servizi igienici accessibili nei percorsi interni e servizi comuni")
<b>INFO PER I PICCOLI OSPITI</b>
<b>Disponibilità di seggioloni per neonati</b>
SI
<b>Area riservata al pranzo per i piccoli ospiti con gli animatori</b>
NO





## INFO PER INTOLLERANZE/ALLERGIE ALIMENTARI

### Note eventuali

Il cliente con intolleranze alimentari dovrà segnalare le proprie esigenze, all'atto della prenotazione. Al momento dell'arrivo in hotel, dovrà poi contattare il responsabile della ristorazione per riconfermare le proprie esigenze e ottenere informazioni circa le modalità di preparazione ed erogazione dei pasti” (Handy Superabile e il Tour Operator non possono tuttavia garantire la non contaminazione).

## PERCORSI INTERNI E SERVIZI COMUNI

### Percorsi interni

Distanze approssimative dalla camera/appartamento/bungalow visitato e destinato ai clienti con disabilità fino alle diverse aree comuni principali

Il Chia village e il Conrad Chia laguna si snodano su una collina. I percorsi sono in piano o con pendenze variabili. In alcuni tratti si rende necessario l'accompagnamento.

Dalla <b>CAMERA</b> visitata all' <b>INGRESSO (Hall)</b>	150 m
Dalla <b>CAMERA</b> visitata al <b>RISTORANTE PRINCIPALE</b>	150 m
Dalla <b>CAMERA</b> visitata alla <b>PISCINA PRINCIPALE</b>	100 m
Dalla <b>CAMERA</b> visitata alla <b>SPIAGGIA</b>	2.5 chilometri

**Lungo i percorsi interni sono presenti segnali tattili in sistema loges, per non vedenti**

NO

**Lungo i percorsi sono presenti segnali informativi direzionali delle varie aree comuni**

SI

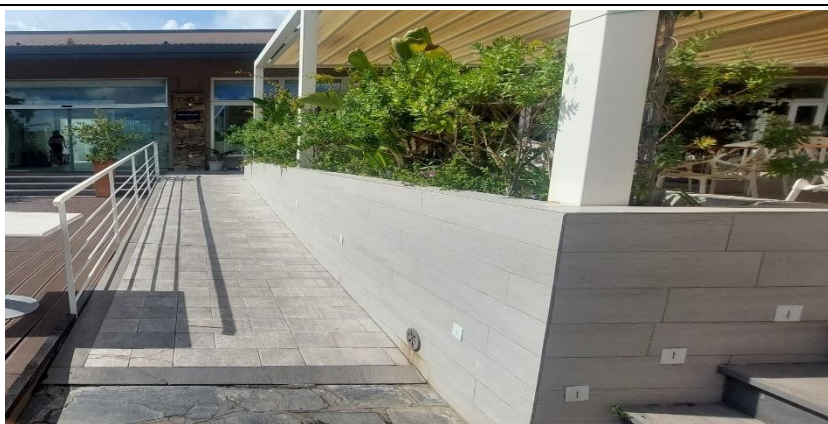
**Indicare se i percorsi di collegamento con le aree comuni sono in piano o con rampe o con scalini, oltre a quelli già descritti**

Dalla **CAMERA** visitata all' **INGRESSO (Hall)** e **RISTORANTE PRINCIPALE (domus)**

Tramite percorso con pendenza significativa (circa 20%).

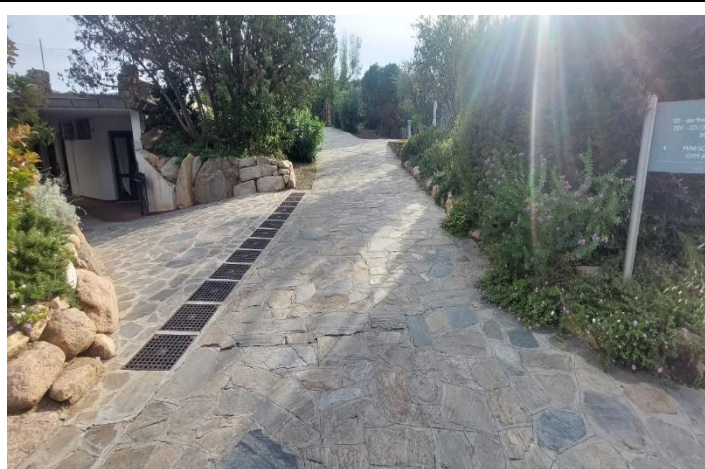
La modalità di accesso della hall e del ristorante principale avvengono tramite lunga rampa di 8 metri, larghezza superiore a 90 cm, pendenza % e corrimano a destra.





Dalla **CAMERA** visitata alla **PISCINA PRINCIPALE**

Tramite percorso con pendenza variabile dal 8 al 12%



Dalla **CAMERA** visitata alla **SPIAGGIA**

- Vedi percorso fino alla hall e ingresso struttura.
- Da lì, si prosegue con trenino (ogni 15 minuti) attrezzato per persone con mobilità ridotta attraverso rampa amovibile. (1 posto nel retro).
- Nei pressi della spiaggia il percorso si presenta in piano su sterrato, prosegue su piastrelle fino ad arrivare all'ingresso con una rampa in legno di lunghezza 20 metri, larghezza 135 cm e pendenza del 10%.



Dalla **CAMERA** visitata alla **PIAZZETTA**

- Vedi percorso dalla camera alla hall.

- Da lì, di fronte al Ristorante domus, sulla sinistra vi è un varco aperto che ci porta nei pressi del bar.
- Voltare a destra e proseguire a dritto e poi a sinistra attraverso una rampa di lunghezza 180 cm, larghezza superiore a 90 cm, pendenza 4%.



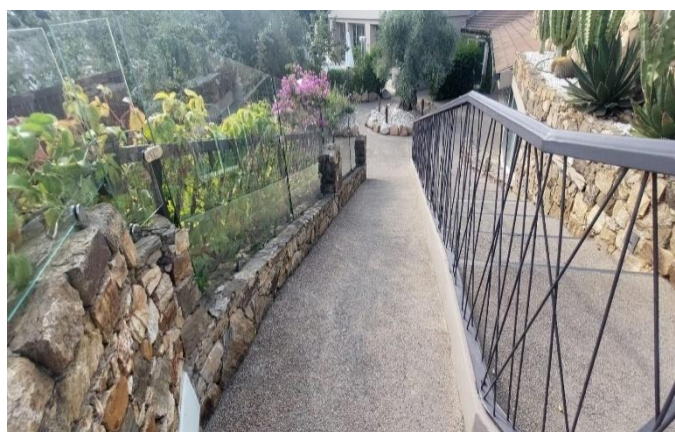
Dalla **CAMERA** visitata al **RISTORANTE LA TERRAZZA, BAR BOLLICINE, PISCINA E BAR BIOAQUAN.**

I servizi sopra citati si trovano all'interno del Chia Laguna Resort raggiungibile dal Chia Village in macchina o attraverso il Ristorante SA MESA.

All'ingresso del ristorante SA MESA, nella terrazza allestita con tavoli, troviamo sulla destra una doppia rampa molto significativa.

1° rampa lunghezza 7 metri, larghezza 145 cm, pendenza 30% corrimano

2° rampa lunghezza 5.50, larghezza 145 cm, pendenza 25% corrimano



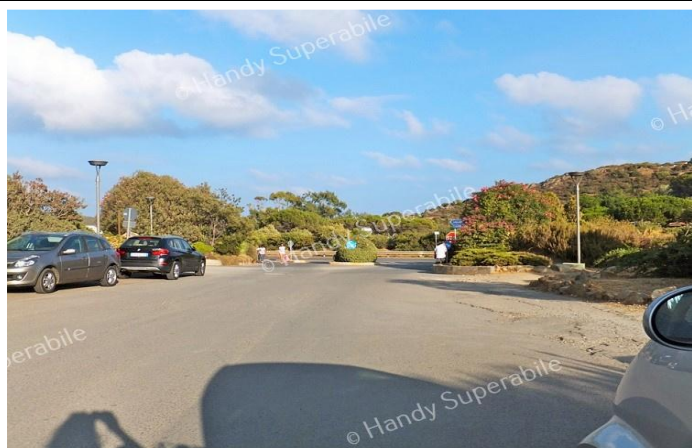
Dalla **CAMERA** al **RISTORANTE PA.NI.NO, GINEPRO, BAR CANNETO E PISCINA OLIMPIONICA** presso **BAIA DI CHIA RESORT SARDINIA CURCIO**

**Modalità di accesso**

- Vedi percorso fino alla hall
- Si prosegue sul viale attraverso il passaggio pedonale ove è ubicato frontalmente il ristorante PA.NI.NO e sulla sinistra l'ingresso al Baia di Chia Resort Sardinia Curcio

### Note eventuali

Le modalità di accesso dei servizi sopra citati sono specificate nelle singole voci.



### Servizi igienici comuni nei pressi del CHIA VILLAGE (vicino Hall e Reception)

#### Modalità di accesso

In piano

#### Larghezza utile porta di ingresso

84 cm



<b>Tipologia della porta uomo/donna</b>
ad anta apribile verso l'interno
<b>Tipologia della maniglia</b>
a leva
<b>Altezza WC uomo/donna</b>
50 cm
<b>Sedile WC a parte frontale uomo/donna</b>
aperta (con dente frontale)
<b>Maniglioni di sostegno Wc uomo/donna</b>
privo di maniglioni di sostegno
<b>Docchetta flessibile a lato del Wc uomo/ donna</b>
NO
<b>Spazio libero ai lati del Wc uomo</b>
a sinistra 19 cm                      a destra superiore a 90 cm                      frontale superiore a 90 cm
<b>Spazio libero ai lati del Wc donna</b>
A sinistra superiore a 90 cm                      a destra 16 cm                      frontale superiore a 90 cm
<b>Campanello elettrico/telefono a lato Wc uomo/donna</b>
SI a corda
<b>Lavabo con spazio sottostante per accostamento carrozzina del Wc uomo/donna</b>
67 cm a sinistra wc uomo 67 cm a destra wc donna
<b>Altezza da terra bordo inferiore specchio del Wc uomo/donna</b>
112 cm      fisso



## Servizi igienici comuni nei pressi del CHIA VILLAGE (Ristorante Mezze)

### Modalità di accesso

In piano

### Larghezza utile porta di ingresso

78 cm

### Tipologia della porta esterna/interna

scorrevole

### Altezza WC

47 cm

### Sedile WC a parte frontale

Privo di dente frontale

### Maniglioni di sostegno

a sinistra del wc fisso e reclinabile

### Docchetta flessibile a lato del wc

SI

### Spazio libero ai lati del wc

a sinistra superiore a 90 cm

a destra 29 cm

frontale superiore a 90 cm

### Campanello elettrico/telefono a lato wc

campanello a corda

### Lavabo con spazio sottostante per accostamento carrozzina

69 cm

**Altezza da terra bordo inferiore specchio**

85 cm    fisso



**Servizi igienici comuni nei pressi del CONRAD CHIA LAGUNA (vicino a Hall, Bar Bollicine e Ristorante terrazza)**

**Modalità di accesso**

In piano

**Larghezza utile porta di ingresso**

74 cm

**Tipologia della porta esterna e interna**

Ad anta apribile verso l'interno, con maniglie a leva

**Altezza WC**

40





**Sedile WC a parte frontale**

Privo di dente frontale

**Maniglioni di sostegno**

privo di maniglioni di sostegno

**Doccetta flessibile a lato del wc**

NO

**Spazio libero ai lati del wc**

a sinistra 30 cm

a destra 75 cm

frontale superiore a 90 cm

**Campanello elettrico/telefono a lato wc**

assente

**Lavabo con spazio sottostante per accostamento carrozzina**

65 cm

**Altezza da terra bordo inferiore specchio**

123 cm    fisso

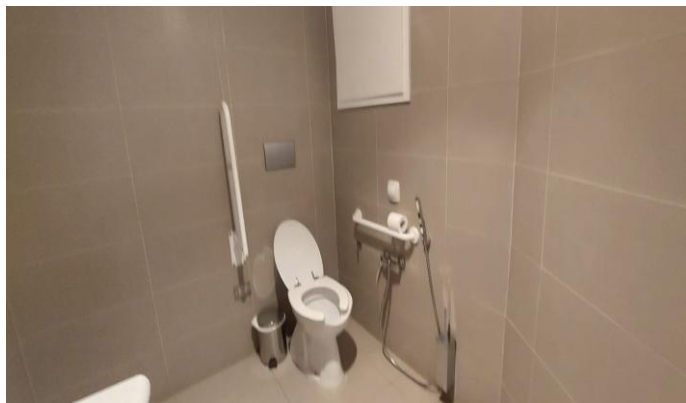
**Presente un fasciatoio**

SI

**Note eventuali**

Solo il WC riservato alle donne è ampio e dispone di wc fisso a terra. Gli ospiti con disabilità motoria sono autorizzati ad utilizzarlo.

<b>Servizi igienici comuni nei pressi del CONRAD CHIA LAGUNA (piscina bioquan)</b>		
<b>Modalità di accesso</b>		
In piano		
<b>Larghezza utile porta di ingresso</b>		
Esterna scorrevole 86 cm, interna ad anta apertura esterna 86 cm		
<b>Tipologia della maniglia</b>		
A leva porta interna		
<b>Altezza WC</b>		
47 cm		
<b>Sedile WC a parte frontale</b>		
aperta (con dente frontale)		
<b>Maniglioni di sostegno</b>		
a sinistra del wc reclinabile a destra del wc fisso a parete		
<b>Docchetta flessibile a lato del wc</b>		
SI		
<b>Spazio libero ai lati del wc</b>		
a sinistra 33 cm	a destra superiore a 90 cm	frontale superiore a 90 cm
<b>Campanello elettrico/telefono a lato wc</b>		
campanello a corda		
<b>Lavabo con spazio sottostante per accostamento carrozzina</b>		
68 cm		
<b>Altezza da terra bordo inferiore specchio</b>		
118 inclinabile		



**Servizi igienici comuni nei pressi di CONRAD CHIA LAGUNA (Ristorante Sa Mesa)**

**Modalità di accesso**

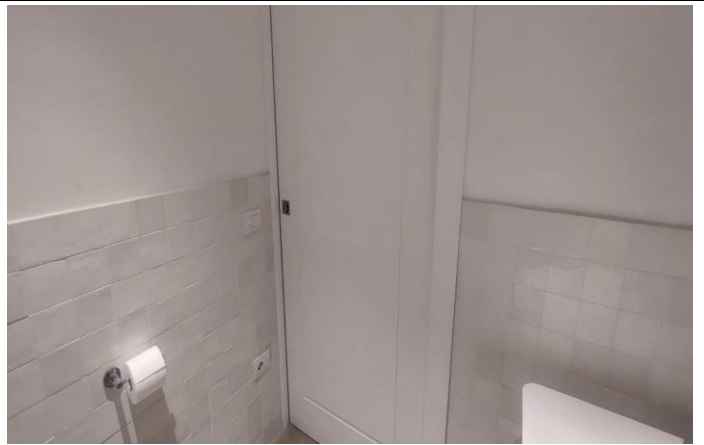
In piano

**Larghezza utile porta di ingresso**

84 cm

**Tipologia della porta**

scorrevole



**Altezza WC**

50 cm

**Sedile WC a parte frontale**

Priva di dente frontale

**Maniglioni di sostegno**

a destra del wc reclinabile

**Doccetta flessibile a lato del wc**

SI

**Spazio libero ai lati del wc**

a sinistra 34 cm      a destra superiore a 90 cm      frontale superiore a 90 cm

**Campanello elettrico/telefono a lato wc**

campanello a corda

**Lavabo con spazio sottostante per accostamento carrozzina**

72 cm
<b>Altezza da terra bordo inferiore specchio</b>
90 cm    fisso
<b>Servizi igienici comuni nei pressi del CONRAD CHIA LAGUNA (nella SPA)</b>
<b>Modalità di accesso</b>
In piano
<b>Larghezza utile porta di ingresso</b>
Esterna 70 cm, apertura interna, maniglia a leva Interna 77 cm, apertura esterna, maniglia a leva

<b>Altezza WC</b>
47 cm
<b>Sedile WC a parte frontale</b>
Privo di dente frontale
<b>Maniglioni di sostegno</b>
a sinistra del wc    reclinabile a destra del wc    fisso a parete
<b>Doccetta flessibile a lato del wc</b>
SI
<b>Spazio libero ai lati del wc</b>
a sinistra superiore a 90 cm                      a destra 31 cm                      frontale 70 cm
<b>Campanello elettrico/telefono a lato wc</b>

campanello a corda

**Lavabo con spazio sottostante per accostamento carrozzina**

67 cm

**Altezza da terra bordo inferiore specchio**

125 cm    fisso



**Servizi igienici comuni nei pressi del BAIA DI CHIA RESORT SARDINIA CURCIO ( Bar Canneto)**

**Modalità di accesso**

In piano

**Larghezza utile porta di ingresso**

Porta esterna 94 cm, linea guida altezza 3 cm, larghezza 4 cm

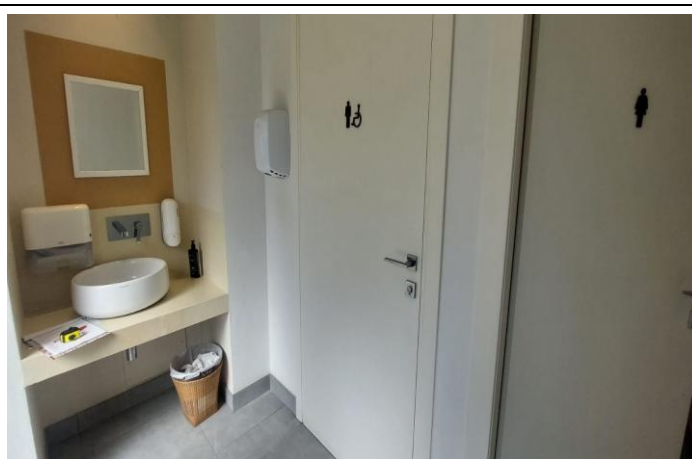
Porta interna 86 cm

**Tipologia della porta interna/esterna**

Ad anta apribile verso esterno

**Tipologia della maniglia**

a leva



**Altezza WC**

50 cm

**Sedile WC a parte frontale**

aperta (con dente frontale)

**Maniglioni di sostegno**

a destra del wc reclinabile

**Doccetta flessibile a lato del wc**

SI

**Spazio libero ai lati del wc**

a sinistra 24 cm                      a destra superiore a 90 cm                      frontale 94 cm

**Campanello elettrico/telefono a lato wc**

campanello a corda

**Lavabo con spazio sottostante per accostamento carrozzina**

63cm

**Altezza porta sapone**

80 cm

**Altezza da terra bordo inferiore specchio**

92 cm inclinabile

**E' presente una doccia**

si

**Tipologia doccia**

Filo pavimento con seduta 21 x 39 cm, altezza 53 cm



## Servizi igienici comuni nei pressi del BAIA DI CHIA RESORT SARDINIA CURCIO (nella Lounge)

### Modalità di accesso

In piano

### Larghezza utile porta di ingresso

86 cm

### Tipologia della porta

ad anta apribile verso l'esterno

### Tipologia della maniglia

a leva

### Altezza WC

50 cm

### Sedile WC a parte frontale

aperta (con dente frontale)

### Maniglioni di sostegno

a destra del wc            reclinabile  
lungo la parete di sinistra

### Doccetta flessibile a lato del wc

SI

### Spazio libero ai lati del wc

a sinistra 27 cm	a destra superiore a 90 cm	frontale superiore a 90 cm
<b>Campanello elettrico/telefono a lato wc</b>		
campanello a corda		
<b>Lavabo con spazio sottostante per accostamento carrozzina</b>		
67 cm		
<b>Altezza da terra bordo inferiore specchio</b>		
93 cm inclinabile		



### **Servizi igienici comuni nei pressi del Ristorante Le Dune e spiaggia**

#### **Modalità di accesso**

Tramite rampa lunghezza 210 cm, larghezza 200 cm, pendenza 2.7%. scalino soglia all'ingresso di 2.5 cm

#### **Larghezza utile porta di ingresso**

86 cm con scalino soglia all'ingresso di 2.5 cm, apertura interna

Porta interna 91 cm, apertura esterna
<b>Tipologia della maniglia</b>
a leva
<b>Altezza WC</b>
53 cm
<b>Sedile WC a parte frontale</b>
aperta (con dente frontale)
<b>Maniglioni di sostegno</b>
a sinistra del wc    fisso a parete    verticale a destra del wc    reclinabile
<b>Doccetta flessibile a lato del wc</b>
SI
<b>Spazio libero ai lati del wc</b>
a sinistra 21cm          a destra superiore a 90 cm    frontale superiore a 90 cm
<b>Campanello elettrico/telefono a lato wc</b>
campanello a corda
<b>Lavabo con spazio sottostante per accostamento carrozzina</b>
66 cm
<b>Altezza da terra bordo inferiore specchio</b>
104 cm fisso





## Servizi igienici comuni presso Ristorante PA.NI.NO

### Modalità di accesso

In piano

### Larghezza utile porta di ingresso

72 e 88 cm

### Tipologia della maniglia

a leva

### Altezza WC

50 cm

### Sedile WC a parte frontale

aperta (con dente frontale)

### Maniglioni di sostegno

a sinistra del wc reclinabile

a destra del wc fisso

### Doccetta flessibile a lato del wc

SI

### Spazio libero ai lati del wc

a sinistra 87 cm a destra superiore a 25 cm frontale superiore a 90 cm

### Lavabo con spazio sottostante per accostamento carrozzina

56/76

### Altezza da terra bordo inferiore specchio

Specchio fruibile, fisso



## PISCINE

Le piscine del complesso sono 4:

**la piscina centrale** del Chia Village

**la piscina Oasi** e **la piscina Bioquan** del Conrad Chia Laguna

**la piscina Olimpionica** del Baia di Chia Sardinia Curio

### **PISCINA PRINCIPALE**

**Il locale si trova nei pressi**

del ristorante Mezze

**Modalità di accesso all'area piscina**

In piano, attraverso cancello 104 cm

**Accesso alla vasca tramite**

Ampia gradinata

**Il personale può offrire assistenza alle persone disabili per il trasporto con l'ausilio**

SI

**Vasca profonda**

Dai 50 ai 140 cm

**Altezza bordo-livello acqua**

a sfioro

**Servizi igienici fruibili nelle vicinanze della piscina**

SI

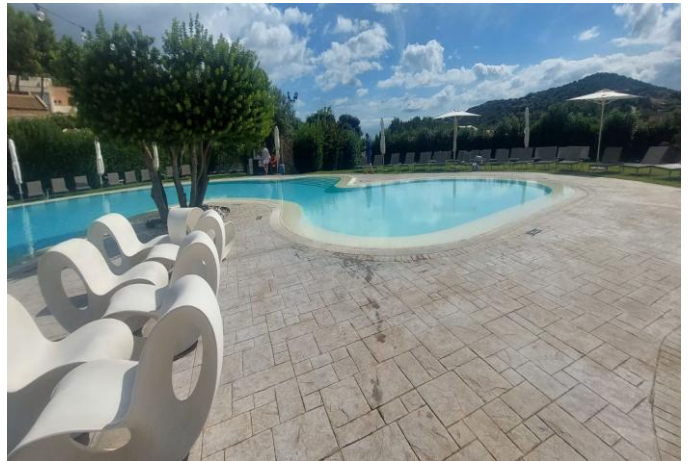
(vedi "servizi igienici aree comuni")

**Nell'area piscina si trova una doccia**

A filo pavimento

**Tipologia della doccia**

Di tipo aperto



## **PISCINA OASI**

### **Il locale si trova nei pressi**

Del Chia Resort Laguna

### **Modalità di accesso all'area piscina**

Si raggiunge attraverso due percorsi: uno con percorso in porfido rugoso con più dislivelli e pendenze significative, l'altro in piano attraversando un grande cancello e un prato erboso.

### **Accesso alla vasca tramite**

Scala metallica e 8 gradini degradanti di cui il primo di 5 cm, gli altri 7 di 16 cm

### **Il personale può offrire assistenza alle persone disabili per il trasporto con l'ausilio**

SI

### **Altezza bordo-livello acqua**

Bordo vasca 15 cm

### **Servizi igienici fruibili nelle vicinanze della piscina**

NO

(vedi "servizi igienici aree comuni")

### **Nell'area piscina si trova una doccia**

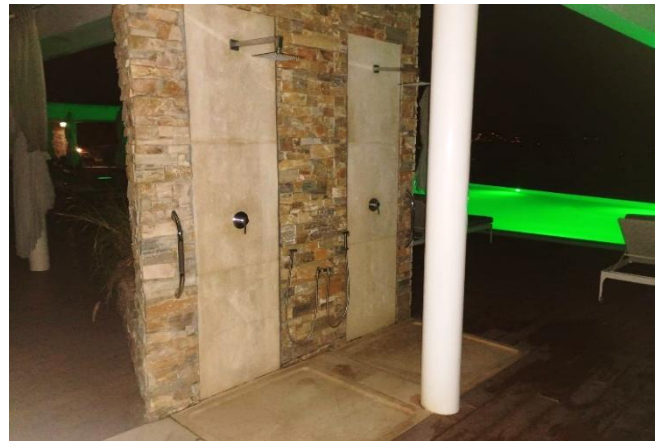
SI, con scalino di 4 cm

### **Tipologia della doccia**

Di tipo aperto



<b>PISCINA BIOAQUAN</b>
<b>Il locale si trova nei pressi</b>
Della hall del chia Resort laguna
<b>Modalità di accesso all'area piscina</b>
In piano. Dalla hall si volta a destra e si prosegue per un lungo corridoio, al termine del corridoio si volta a destra fino a trovare 2 scalini di altezza 15 cm superabili con una rampa amovibile messa a disposizione dalla struttura. Al termine si trova una porta a vetro scorrevole con luce netta di 120 cm
<b>Il personale può offrire assistenza alle persone disabili per il trasporto con l'ausilio</b>
SI
<b>Vasca profonda</b>
160 cm
<b>Altezza bordo-livello acqua</b>
a sfioro
<b>Servizi igienici fruibili nelle vicinanze della piscina</b>
SI (vedi "servizi igienici aree comuni)
<b>Nell'area piscina si trova una doccia</b>
A filo pavimento con soglia di 2 cm
<b>Tipologia della doccia</b>
Di tipo aperto

## PISCINA OLIMPIONICA

Il locale si trova nei pressi

Della hall del Baia di Chia Sardinia Resort
<b>Modalità di accesso all'area piscina</b>
In piano
<b>Accesso alla vasca tramite</b>
Scala metallica
<b>Il personale può offrire assistenza alle persone disabili per il trasporto con l'ausilio</b>
SI
<b>Vasca profonda</b>
160 cm
<b>Altezza bordo-livello acqua</b>
Bordo vasca 15 cm
<b>Servizi igienici fruibili nelle vicinanze della piscina</b>
SI a circa 20 metri (vedi "servizi igienici aree comuni)
<b>Nell'area piscina si trova una doccia</b>
Aperta con scalino 7 cm
<b>Tipologia della doccia</b>
Di tipo aperto




## SPIAGGIA

### Modalità di accesso alla spiaggia

Tramite percorso in piano. All'ingresso una rampa di circa 20 metri, larghezza 135 cm, pendenza del 10%





**Tipologia di Spiaggia**

sabbia

**Sulla spiaggia si trova un pontile galleggiante per la balneazione**

NO

**In spiaggia è presente una passerella**

SI

**Tipologia della passerella**

in legno

**Larghezza della passerella**

135 cm

**E' possibile riservare al cliente con ridotta mobilità/cieco ombrellone a lato della passerella**

SI

**Disponibile pedana anche amovibile fra passerella e postazione ombrellone**

SI

**Disponibile sedia anfibia per balneazione persone con mobilità ridotta di proprietà o tramite tour operator**

Si, una job

**Il personale è disponibile ad offrire assistenza per il trasporto con l'ausilio medesimo in acqua e viceversa**

SI



**Disponibili servizi igienici fruibili dagli ospiti con mobilità ridotta**

SI, a circa 200 metri dalla spiaggia, nei pressi del Bar le Dune (vedi descrizione nella scheda percorsi interni e servizi comuni)

**Disponibile doccia**

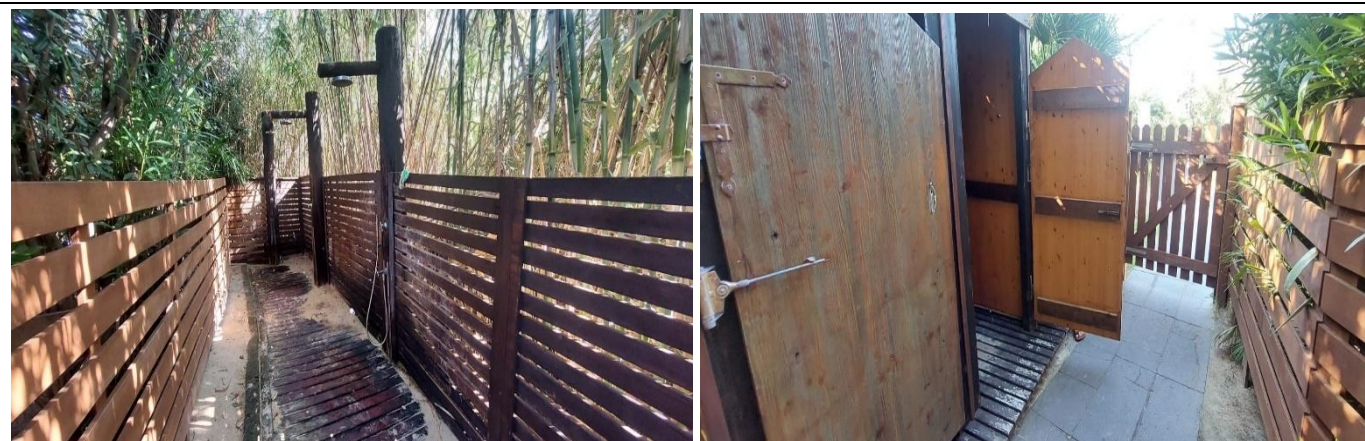
SI

**Tipologia doccia**

A filo pavimento su passerella in legno a listelli. Si accede da un cancello di 96 cm

**Disponibile spogliatoio**

Si, tramite porta con apertura esterna, luce netta 75, gradino di 8 cm





**Altezza banco asciugamani**

110 cm

## ATTIVITÀ SPORTIVE/RICREATIVE E MINICLUB

### Attività sportive

Sono presenti **CAMPI DA TENNIS**

SI, presso Baia Chia Resort Sardinia Curcio

### Modalità di accesso

In piano con gradino 14 cm per il campo a destra, gradino di 17 cm per il campo a sinistra

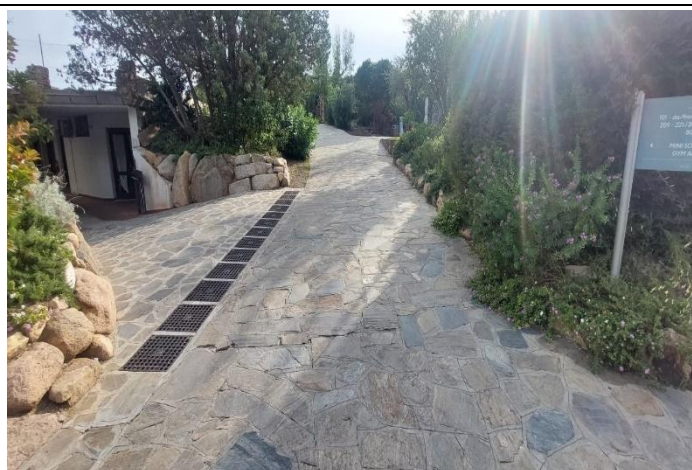


Sono presenti **CAMPI DA CALCETTO**

SI presso Chia Village

### Modalità di accesso

Rampa lunghezza 20 metri, larghezza oltre 200 cm pendenza 7%  
scalino di ingresso 15 cm

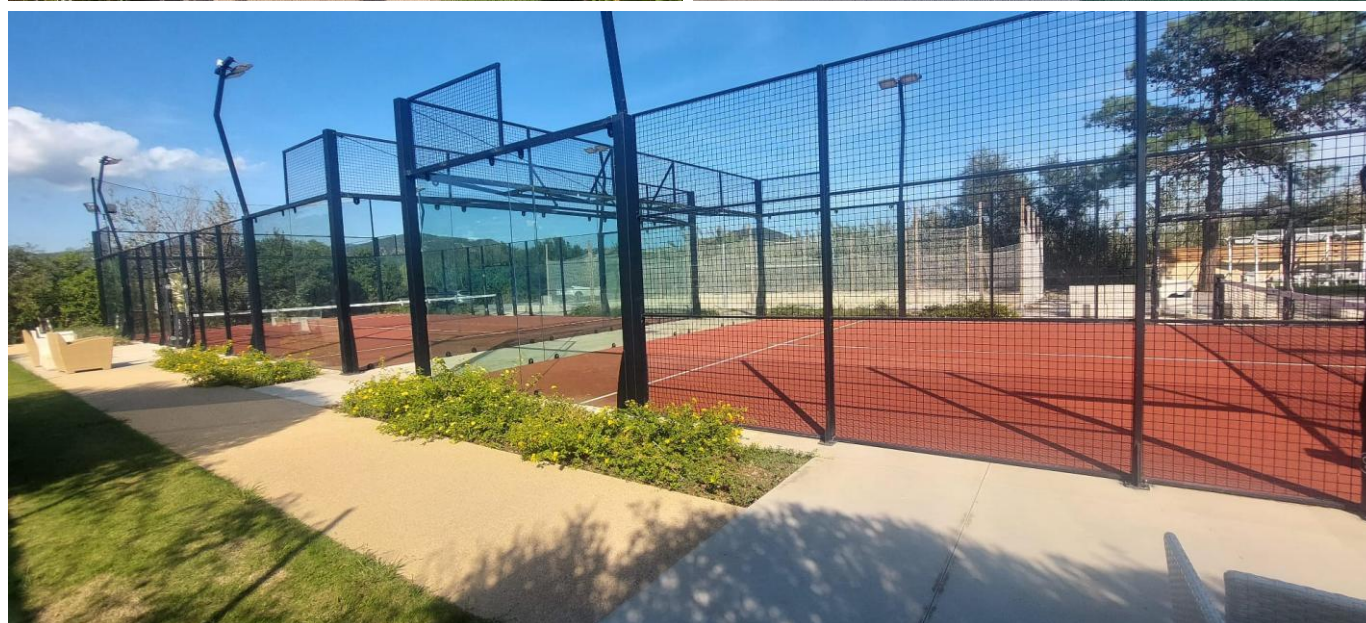


**Sono presenti CAMPI DA PADEL**

SI presso Baia Chia Resort Sardinia Curcio

**Modalità di accesso**

In piano



**Palestra/Fitness**

**Ubicazione**

Presso SPA del Chia Resort Laguna

**Modalità di accesso alla palestra/fitness**

attraverso

con **elevatore** larghezza porta 95 cm, profondità 140 cm, larghezza 110 cm  
H tasto chiamata 90 cm , H tasto più alto tastiera interna 125 cm in braille in rilievo



**Larghezza utile porta di ingresso**

90 cm

**Tipologia della porta**

scorrevole



**Modalità di accesso alla area fitness esterna**

Attraverso scalino 14 cm e percorso su prato erboso



### Note eventuali

Presenza di ulteriore palestra presso il Chia Village non raggiungibile per presenza di 16 gradini di altezza 22 cm, non superabili con nessun accorgimento



### Miniclub/kids club/area giochi

#### Modalità di accesso al miniclub

Unica rampa lunghezza 550 cm, larghezza superiore a 90 cm, pendenza 16%

#### Larghezza utile porta di ingresso

Superiore a 90 cm

#### Tipologia della porta

ad anta apribile verso l'esterno

#### Area giochi per bambini

SI, Su fondo erboso e di gomma

### Modalità di accesso area giochi

- In piano su prato erboso
- Attraverso ponticello con rampa di salita e discesa. Rampa a salire lunghezza 210, larghezza 185 pendenza 24%, rampa a scendere lunghezza 220 cm, larghezza 185 cm pendenza 18%



### E' presente una piscina

SI ad uso esclusivo del miniclub, con profondità 50/100 cm

### Modalità di accesso in piscina

Attraverso scivolo degradante

### E' presente una doccia

SI, con scalino 16 cm

### Al ristorante è previsto il pranzo con lo staff di animazione

SI





**Modalità di accesso al kids club**

Unica rampa lunghezza 550 cm, larghezza superiore a 90 cm, pendenza 16%

Si volta a sinistra e si trovano due rampe a salire e scendere:

- La prima rampa lunghezza 320 cm, larghezza 150 cm, pendenza 17%
- La seconda lunghezza 300, larghezza 150 cm, pendenza 9%

**Larghezza utile porta di ingresso**

85 cm

**Tipologia della porta**

ad anta apribile verso l'interno

**Area giochi per bambini**

SI, Su fondo erboso e di gomma

**Al ristorante è previsto il pranzo con lo staff di animazione**

SI

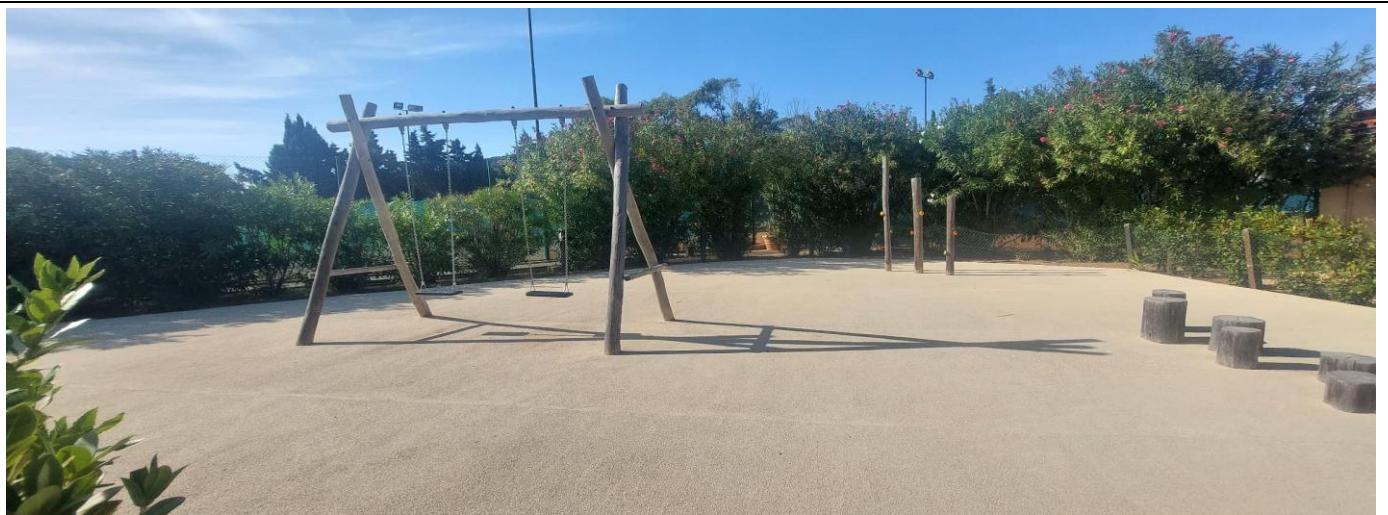
**Note eventuali**

E' presente una tribuna e anche una Nursery



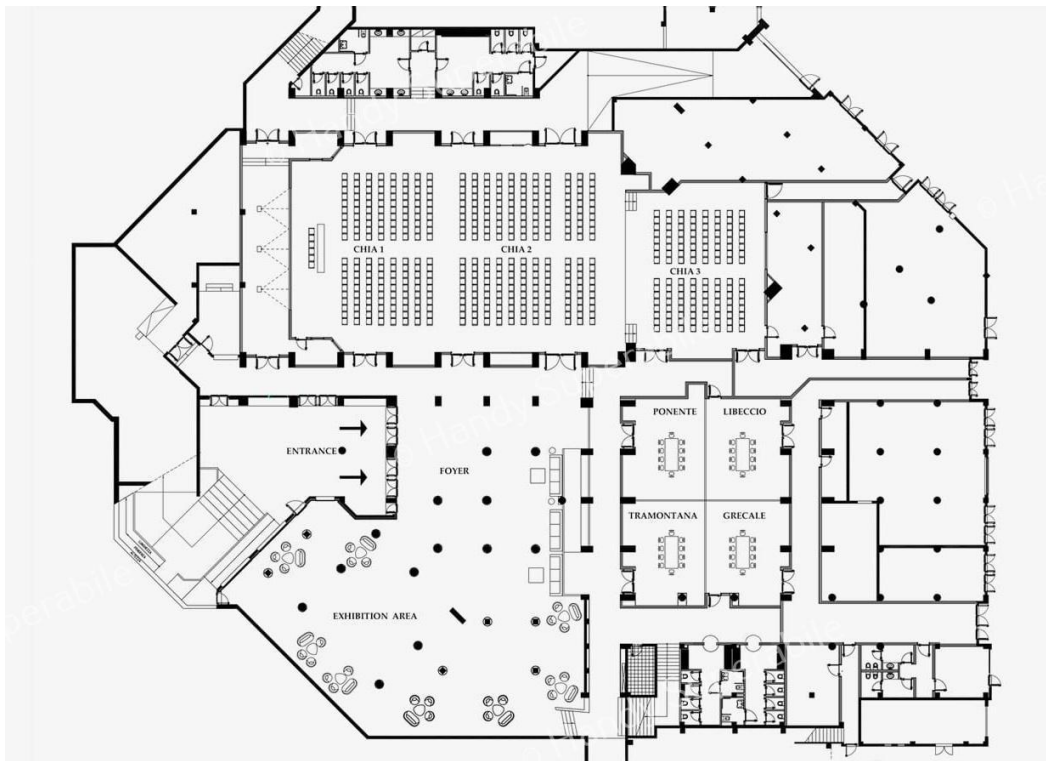
**Modalità di accesso Area giochi presso Baia Chia Resort Sardinia Curcio**

In piano



<b>Teatro e centro congressi</b>
<b>Modalità di accesso al teatro</b>
In piano
<b>Larghezza utile porta/varco di ingresso</b>
Area aperta
<b>La zona tribuna è al coperto</b>
NO
<b>Sono previsti postazioni per persone in carrozzina</b>
in alto agli ultimi gradoni

<b>Modalità di accesso al Centro Congressi</b>
Attraverso 5 rampe: <ul style="list-style-type: none"> <li>• la prima, di lunghezza 60 cm, larghezza 140 cm, pendenza 16%. Corrimano entrambi lati</li> <li>• la seconda di lunghezza 360 cm, larghezza 140 cm, pendenza 16%. Corrimano entrambi i lati</li> <li>• la terza di lunghezza 660 cm, larghezza 140 cm, pendenza 10%. Corrimano entrambi i lati</li> <li>• la quarta di lunghezza 540 cm, larghezza 140 cm, pendenza 6%. Corrimano a destra</li> <li>• la quinta di lunghezza 540 cm, larghezza 141 cm, pendenza 10%. Corrimano a destra</li> </ul>
<b>Larghezza utile porta/varco di ingresso</b>
Superiore a 90 cm, apertura esterna, maniglia a leva



## Centro benessere - Spa

### Modalità di accesso alla Spa

Prima del cancello, attraverso

- prima rampa lunghezza 500 cm, larghezza superiore a 90 cm, pendenza 15%
- a sinistra seconda rampa lunghezza 200 cm, larghezza superiore a 90 cm, pendenza 20%
- dopo il cancello terza rampa lunghezza 18 metri, larghezza 2 metri, pendenza 15%
- dopo aver percorso la terza rampa si volta a destra per raggiungere l'ingresso e l'ascensore (misure ascensore vedi palestra)

### Larghezza utile porta/varco di ingresso

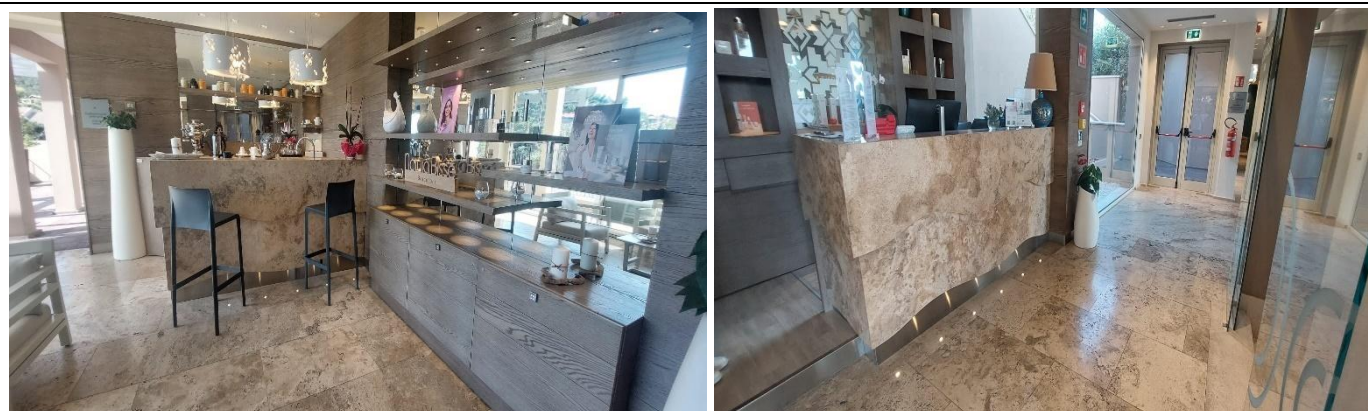
120 cm

### Banco bar ad uso esclusivo degli ospiti della spa

115 cm

### Banco reception

115 cm



Al centro benessere/Spa sono presenti le seguenti attività:

### SALA MASSAGGIO

accessibile in piano

### Lettino per massaggio

regolabile in altezza

### LOCALE SPOGLIATOIO

Accessibile in piano

### PERCORSO BIOAQUAN

Raggiungibile con le stesse modalità di accesso alla spa. Al termine della terza rampa invece di voltare a destra, si prosegue avanti per le piscine (idroterapia e idromassaggio)

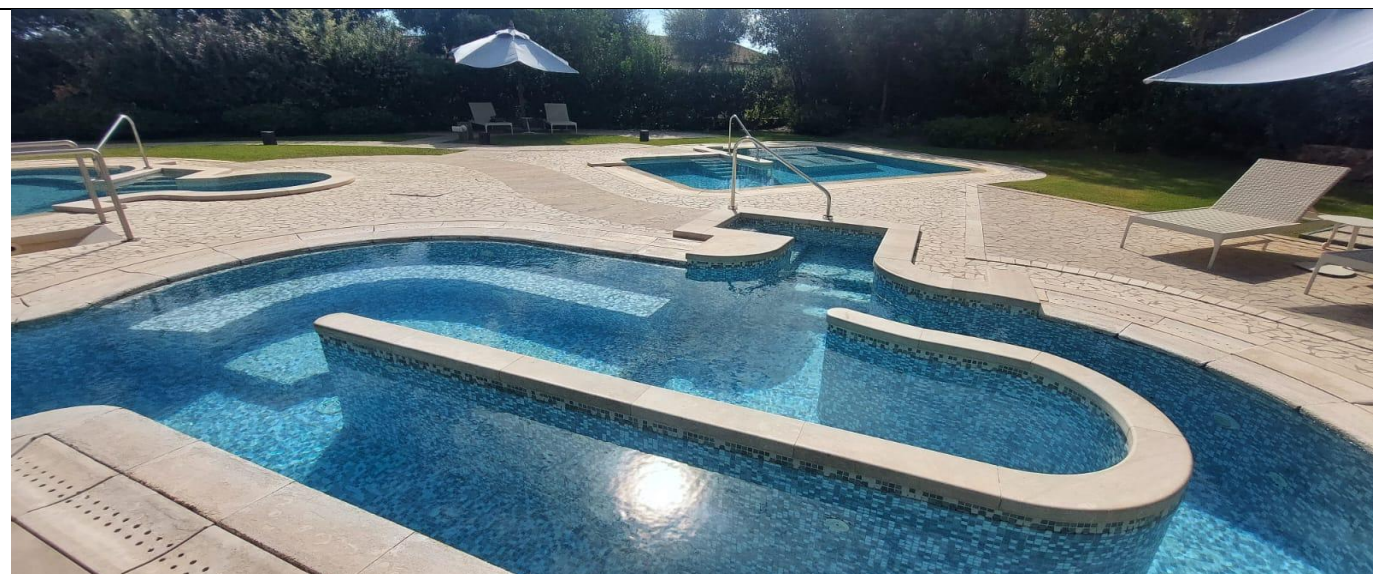
**Presente una doccia esterna**

Sl. Presente uno scalino di circa 20 cm

**Modalità di ingresso alle piscine**

Tramite 3/6 scalini di altezza 18 cm





## STUDI MEDICI/STRUTTURE SANITARIE

### Ospedali nei pressi della struttura

**Ospedale San Marcellino**, Viale Rinascita 1, Muravera CA – Tel +39 070 609 7712

**Reparto di pronto soccorso: Aperto 24 ore su 24**

Distanza 45 km

**Ospedale Marino**, Via Poetto 12 - Cagliari – Tel +39 070 6094430

Distanza 46 km

**Ospedale San Giovanni di Dio**, Via Ospedale 54 - 09123 Cagliari, Tel +39 070 51096001

Distanza 46 km

### Eventuali strutture per la dialisi

**Progetto “Dialisi in Vacanza” per turisti dializzati, presso Centro Dialisi Polispecialistica Sant'Elena** viale Marconi, 160 09045 Quartu Sant'Elena (CA) - tel. 070 8605074; fax 070 837391 con prenotazioni dal 1° gennaio al 30 maggio solo tramite fax.

**Ospedale San Marcellino Servizio di Nefrologia e Dialisi** viale Rinascita, 1 09043 Muravera (CA) - tel. 070 6097701; fax 070 6097747

e-mail: dialisi.muravera@asl8cagliari.it - dialisiterritorio@tiscali.it

### Altre strutture sanitarie

**Guardia Medica Domus de Maria** Via Garibaldi 2, 09010 domus de Maria SU – Tel +39 070 9236096

**Guardia turistica di Pula:** via Porrino snc 09010 Pula (CA) tel. +39 070 9209894;

**Guardia turistica di Teulada** vico Marconi 9 09019 Teulada (CA) tel. +39 070 9270087

### Copyright – Diritto d'autore e proprietà intellettuale

Tutto ciò che é riportato in questa scheda e nel sito web di Handy Superabile, **documentazione, contenuti, testi, il logo, il lavoro artistico sono di proprietà di Handy Superabile** e sono protetti dal diritto d'autore nonché dal diritto **di proprietà intellettuale**.